

つばたまちの  
高齢者福祉サービス要覧

やすらぎ

<令和8年度版>

体いきいき 脳いきいき

みんな元気なつばたまち



大河ドラマ誘致推進キャラクター よしなかくん・ともえちゃん

津 幡 町

# 目 次

## ① 相談窓口 P 3

- 1 津幡町地域包括支援センター（福祉課内）
- 2 津幡町社会福祉協議会（福祉教育プラザ内）
- 3 認知症に関する相談
- 4 民生委員・児童委員 ※一覧はP 5、P 6に掲載
- 5 困りごと相談
- 6 地域ささえあい事業（社会福祉協議会）
- 7 日常生活自立支援事業（福祉サービス利用支援事業）

## ② 高齢者福祉サービス P 9

- 1 町内施設の無料利用券
- 2 ふれあい入浴補助券
- 3 配食サービス事業
- 4 認知症高齢者見守り事業（どこシル伝言板）
- 5 救急医療情報保管容器の設置
- 6 緊急通報装置の貸与
- 7 除雪費用の助成（冬季生活支援事業）
- 8 自立支援型住宅リフォーム推進事業
- 9 介護用品支給サービス券
- 10 訪問理美容サービス券
- 11 寝具類洗濯乾燥消毒サービス券
- 12 福祉バス
- 13 町営バス（のるーと含む）またはタクシー利用料金の助成
- 14 高齢者運転免許自主返納支援事業
- 15 津幡町高齢者安全運転装置設置促進補助制度

## ③ 敬老福祉事業 P 15

- 1 長寿祝品（88歳・100歳）
- 2 敬老会

## ④ 介護予防事業 P 15

- 1 通所型短期集中サービス（健康アップ教室かがやき）
- 2 通所型住民主体サービス（はつらつ体操教室）
- 3 一般介護予防事業（元気わくわく教室）
- 4 一般介護予防事業（ひざ・腰 楽しく教室）



## ⑤ 生きがいつくり・社会参加

P 16

- 1 介護支援ボランティアポイント事業
- 2 介護予防チャレンジ事業
- 3 介護予防メイト
- 4 認知症サポーター、キャラバン・メイト
- 5 健康づくり推進員
- 6 ボランティア活動
- 7 シルバー人材センター（津幡町文化スポーツ交流館「レッスル」内）
- 8 ふれあい・いきいきサロン（社会福祉協議会 登録）
- 9 シニアクラブ活動（津幡町シニアクラブ連合会）

## ⑥ 高齢者虐待と権利擁護

P 22

- 1 高齢者虐待に関すること
- 2 成年後見制度利用支援事業

## ⑦ 町内介護保険サービス事業所一覧

P 23

- 1 居宅介護支援事業所（ケアマネジャーによるケアプランの作成）
- 2 訪問介護（ホームヘルプサービス）
- 3 訪問看護・介護予防訪問看護
- 4 訪問リハビリテーション・介護予防訪問リハビリテーション
- 5 通所リハビリテーション・介護予防通所リハビリテーション（デイケア）
- 6 通所介護（デイサービス）
- 7 短期入所生活介護・介護予防短期入所生活介護（ショートステイ）
- 8 小規模多機能型居宅介護・介護予防小規模多機能型居宅介護
- 9 介護老人保健施設
- 10 介護老人福祉施設（特別養護老人ホーム）
- 11 特定施設入居者生活介護・介護予防特定施設入居者生活介護
- 12 認知症対応型共同生活介護・介護予防認知症対応型共同生活介護（グループホーム）

## ⑧ その他

P 26

- 1 サービス付き高齢者向け住宅
- 2 住宅型有料老人ホーム
- 3 保険薬局一覧（町内）
- 4 医療機関一覧（町内）



## ① 相談窓口

### 1 津幡町地域包括支援センター（福祉課内）

地域包括支援センターは、みなさんが住み慣れた地域で生活を継続することができるよう暮らしを支える「総合相談窓口」です。個人の困りごとだけでなく、地域における困りごとの相談窓口でもあります。

センターには、保健師、社会福祉士、作業療法士、主任ケアマネジャーといった専門職がおり、健康・生活・福祉・介護・医療などのさまざまな面から適切な支援につながるよう、チームとなってみなさんの暮らしを支援します。

また、民生児童委員、各種専門機関、地域とのネットワークにより総合的に支援いたします。ご本人のほか、ご家族やご近所の方もご相談ください。お電話でも結構です。相談内容に応じて訪問いたします。

- 介護予防に関する事
- 認知症や介護に関する事
- 生活支援に関する事
- 虐待に関する事
- 障害者福祉サービス、高齢者福祉サービスの利用に関する事
- 経済・財産の管理に関する事 ほか

【相談時間】 平日 8：30～17：15

【電話】 288-7952



### 2 津幡町社会福祉協議会（福祉教育プラザ内）

津幡町社会福祉協議会は、通称「社協」の愛称で親しまれ、地域団体、福祉団体、ボランティア団体などの協力を得ながら、町民の皆さんと一緒に、「みんなが安心して暮らせる福祉のまちづくり」の実現をめざした活動の拠点です。

また、津幡町ボランティアセンターも設置されており、ボランティア活動の拠点でもあります。

- 地域福祉に関する事
- 親子支援に関する事
- ボランティア活動に関する事
- 権利擁護活動 ほか

【相談時間】 平日 8：30～17：15

【電話】 288-6276



### 3 認知症に関する相談

相談窓口	相談員	日時	問合せ先
地域包括支援センター (福祉課内)	保健師、社会福祉士など	平日 8:30~17:15	地域包括支援センター (福祉課内) 電話: 288-7952
認知症出前相談 (場所: ウェルピア倉見)	キャラバン・メイト (認知症の普及啓発ボランティア)	月1回 10:00~12:00	地域包括支援センター (福祉課内) 電話: 288-7952
公立河北中央病院	県立こころの病院看護師 (認知症疾患医療センター)	第1火曜日 13:30~15:30 ※要予約	公立河北中央病院 (医療サービス室) 電話: 289-3117
県認知症疾患医療センター	精神保健福祉士等	平日 8:30~17:15	県立こころの病院 電話: 281-1125
		※専用相談電話: 281-2600	
キジマあたまのクリニック	医師	認知症外来 診療時間内 ※要予約	キジマあたまのクリニック 電話: 289-7430
さかきばら内科医院	医師	診療時間内は診察を伴う相談	さかきばら内科医院 電話: 288-7770

#### てるてるかふえ

「てるてるかふえ」は、64歳以下で発症する若年性認知症の人と家族の会「てるてる」が立ち上げたサロンです。認知症に関する勉強会や趣味活動、交流会などを開催しています。

【場所】健康カフェ中条となり家(南中条14番地1)

【開催日時】第1水曜日(1月・5月を除く) 13:30~15:00

「てるてる」の意味は、★外にむかって光輝いている。

★いつでもTEL(テル)して(相談して)という意味です。

連絡先 地域包括支援センター(福祉課内) 電話: 288-7952

### 4 民生委員・児童委員 (各地区)

民生委員・児童委員は、皆さんの最も身近な相談相手です。地域の見守り活動を行いながら、相談にのり、必要に応じて適切な支援を受けられるように、町や関係機関との連絡調整を行います。お住まいの地区(班)の委員にご相談ください。

※5・6ページに一覧表を掲載

# ◆◆◆◆◆◆◆◆◆◆ 民生委員・児童委員 一覧 ◆◆◆◆◆◆◆◆◆◆

●民生委員・児童委員 任期：令和7年12月～令和10年11月

地区名	委員名	担当区域(班)
津幡地区 (22名)	松本清美	津幡 1～5 14～19 21 45～49
	瀬戸晴美	津幡 6～13 24～26 28 66 67
	高藤栄	津幡 22 27 37～39 68～71
	赤岩諭	津幡 30～36
	北浦和夫	津幡 20 41～43
	渡瀬政好	津幡 50～61 63～65
	泉美津子	清水 1～5 21
	北川智重子	清水 6～20
	太島ひとみ	庄 1～8
	竹中美裕紀	庄 9～16 ビレッジハウス津幡(旧雇用促進住宅)
	中村純子	庄 17～23
	杉本雅幸	庄 24～28
	山崎綾子	庄 29 31 37～44
	福岡玉紀	庄 30 32～36 45～48
	平岡八重子	加賀爪 1～5 26
	東賀輝美	加賀爪 6～11
	谷村真理子	加賀爪 12～25 27 28
	小泉恭代	横浜 1～7
	松井悦子	横浜 8～11
	奥村英樹	横浜 12～15
清水明子	緑が丘 1丁目 3丁目	
源田恵理	緑が丘 2丁目 4丁目	
中条地区 (24名)	飯田登美子	南中条 1 5～8 11 14
	長田善三	南中条 2～4 9 10 12 13 15～17
	鍋島義忠	北中条 1～5 15
	上川加代	北中条 6～10
	本多まゆみ	北中条 11～14
	宮崎慎二	北中条 16(信開マンション)
	花野美佳	北中条 17～24
	石塚勝二	北中条 25～30
	細山勝英	太田 1-2 2-1.2.3 3-1.2.3.4.5 4-1.2
	加藤壽美乃	太田 5-1.2.3.4 6 7-1.2.3.4.5.6.7.8.9
	浅見美千江	太田 8-1.2.3.4.5.6.7.8.9.10.11.12.13 17-1.2.3
	長田雅代	太田 9-1.2 20-1.2 21 22-1.2 23
	津嶋美保子	太田 10-1.2.3 13 14
	奥村清美	太田 1-1 11-1.2.3.4 15
	横井静	太田 12-1.2.3.4.5.6.7.8.9
	新川恵子	太田 16-1.2 18-1.2.3 19-1.2.3
	長田千佳	太田 24-1.2.3.4 25-1.2.4.5 26-1.2.3.4.5 27-1.2.3.4.5
	道下秀治	潟端 新1 1～8 19～22
	兼保裕美子	潟端 9～15 23～25
	上田晃史	潟端 26～31 42～46
	大嶋典子	潟端 40 41 47～58
	志村郁也	潟端 69～79
	宮崎邦夫	浅田
	中本孝義	浅谷

地区名	委員名	担当区域(班)
笠谷地区 (7名)	菅谷 幸広	杉瀬
	中川 治	倉見
	福田 謙治	田屋 岩崎
	※現在選考中	七黒 鳥越 山北 蓮花寺 宮田
	竹元 まゆみ	鳥屋尾 籠月 大畠 筋谷 笠池ヶ原 彦太郎畠
	松浦 清市	吉倉 市谷
	中田 常子	八ノ谷 大熊
井上地区 (6名)	川本 和美	川尻 1~10
	河尻 美佳	川尻 11~20
	宮本 幸三	中橋 五反田
	村中 智恵	中須加
	杉田 浩信	井上の荘 1丁目 2丁目
	井上 範之	井上の荘 3丁目 4丁目 5丁目
英田地区 (10名)	池田 敏保	舟橋 加茂
	吉田 小百合	能瀬 1 2 4
	山口 裕美	能瀬 3 8 9
	明正 明美	能瀬 6 7
	堀内 つゆみ	能瀬 10 11
	平野 正幸	領家 谷内 御門 御門出町
	坂本 恵美子	下矢田 上矢田 中山
	松本 桂子	種 菩提寺 平野
	藤島 知美	小熊 池ヶ原
	本多 トモ子	興津
河合谷地区 (4名)	森山 互	上大田
	得能 恵美子	上河合 下河合
	森澤 篤子	瓜生
	山下 進一	牛首 木窪
俱利伽羅地区 (9名)	池田 雅樹	竹橋
	刈本 俊雄	富田 刈安 越中坂 原
	小林 明美	坂戸 上野
	古坂 邦男	河内 九折 俱利伽羅 山森
	師々田 勇一	七野 明神 井野河内 旭山
	高崎 元男	東荒屋
	井上 まち子	大坪 別所 下藤又 仮生 材木
	浦嶋 雄次	下中 上藤又
	山崎 麻理	相窪 南横根 北横根 常德 舟尾 朝日畑 大窪
計	82名	88区域

	委員名	担当地域
●主任児童委員  計6名	山崎 副	町内全域
	舟橋 和美	
	坂本 まゆみ	
	木田 崇	
	島 涼子	
	吉田 真奈美	

連絡先については、福祉課（288-2458）にお問い合わせください。

## 5 困りごと相談

相談内容	相談員	日時	問合せ先
消費生活相談 多重債務相談	消費生活専門 相談員	月～金曜日 (祝日・年末年始を除く) 9：00～17：00	消費生活センター (生活環境課内) 電話 288-2104
くらしのサポート相談 (日常生活での困りごと)	人権擁護委員 生活困窮者 自立支援員	毎月第2・4水曜日 13：30～15：30	社会福祉協議会 電話 288-6276
津幡町定例行政相談所 (行政に関する苦情、相談)	行政相談委員	毎月第1水曜日 13：30～15：30	総務課 電話 288-2120
法律相談 (相続、扶養、離婚、 土地家屋、賠償問題等)	弁護士 (金沢弁護士会)	毎月第3木曜日 13：30～15：30 ※前日の午前中までに 要予約 (先着4名)	社会福祉協議会 電話 288-6276
法律相談 (相続、遺言、成年後見等)	司法書士 (石川県司法書士 会)	毎月第1木曜日 13：30～15：30 ※前日の午前中までに 要予約 (先着4名)	
法律相談 (官公庁に提出する書類等 の作成支援相談)	行政書士 (石川県行政書士 会)	毎月第4木曜日 13：30～15：30 ※前日の午前中までに 要予約 (先着4名)	
生活福祉資金・ たすけあい金庫貸付相 談	社会福祉協議 会職員	平日 8：30～17：00 ※要予約	社会福祉協議会 電話 288-6276

### 介護者交流会のお知らせ

介護者交流会は、在宅で介護している家族のための場所です。

月1回、現役の介護者や介護経験者らが集まり、介護の悩みなどを自由に語り合っています。

申込は不要ですので、ちょっと息抜きしたい方は、ぜひお立ち寄りください。

場所 津幡町役場 福祉センター棟

日程 第4金曜日

時間 10時～12時

参加費 無料

問合せ先 地域包括支援センター

(福祉課内)

電話 288-7952



### 森林セラピーで心と体のバランスを

困りごと、心配ごとがあると頭から離れず、心は疲れ、また、肩こりや口が渇く、頭痛などの身体の不調も現れます。その前に！日頃のストレス解消に「森林セラピー」を活用しませんか。

「石川県森林公園」は平成25年3月に「森林セラピー基地」に認定され、様々な体験プログラムを実施しています。

森林の中を五感を使いながら歩くことで、心身をリラックスさせる「森林セラピー」をぜひ、体験しに来てください。

場所 石川県森林公園

インフォメーションセンター

日程 広報つばた及び

ホームページに掲載

<https://www.town.tsubata.lg.jp/site/therapy/>

参加費 2,000円(体験プログラムつき)

問合せ先 津幡町森林セラピー推進協議会

(石川県森林公園インフォメーションセンター内)

電話 288-6449

## 6 地域ささえあい事業（社会福祉協議会）

地域ささえあい事業は、だれもが住み慣れた地域で安心して豊かに暮らせるよう、手助けが必要な方の生活を地域社会全体で支え合っていくことが大切と考え、支え合い活動を支援する事業です。

「生活の手助けをしてほしい」「生活の手助けをしたい」

このように思っている方が会員となり、お互いに助け合いながら活動を行います。

### ●協力会員

生活を手助けしたい方。社会福祉協議会主催の養成講座を受講し、修了された方。

### ●利用会員

生活を手助けしてほしい方。本町に住所を有している方、又は本町の区域内にある施設等に入所している方。



### （援助内容の例）

- 話し相手
- 家事援助  
簡単な家事のお手伝い・ゴミ出し
- 付き添い  
病院・お買い物・散歩
- 家まわりの手入れ  
庭そうじ・草むしり

（利用料金）年会費：無料

700円/1時間 ※1時間を超える場合、30分毎に350円

（問合先）社会福祉協議会：電話 288-6276

## 7 日常生活自立支援事業（福祉サービス利用支援事業）

高齢者や障害のある方の日常生活を支援します。ご相談いただいた際は、専門の担当職員がご自宅を訪問し、詳しく事情をお伺いします。

（対象者）次の(1)～(3)のいずれかに該当し、判断能力が十分でない方が対象です。

- (1) もの忘れのある高齢者 ※診断の有無に関係なく対象となります。
- (2) 知的障害のある方
- (3) 精神に障害のある方

（内容）

- ・ 日常のお金の管理のお手伝い
- ・ 年金証書、不動産権利などの大切な書類などのお預かり
- ・ 日常生活に必要な手続きのお手伝い
- ・ 福祉サービスの利用のお手伝い

（問合先）社会福祉協議会：電話 288-6276



## ② 高齢者福祉サービス

### 1 町内施設の無料利用券

下記施設でご利用になれる無料利用券（年度内で12回分）を申請により交付します。65歳になる月の初日から申請可能です。また、65歳に到達される方へ、無料1回券を介護保険証郵送時に同封しています。ぜひ、ご利用ください。

- (対象者) 町内在住の65歳以上の方  
 (申請先) 福祉課、ウェルピア倉見、倶利伽羅塾  
 (問合せ先) 福祉課：電話 288-2458

#### ウェルピア倉見 住所：倉見ソ1番地 電話：288-2100

昔から「倉見温泉」とよばれ、親しまれてきた温泉です。平日は町内各地区から福祉バスが無料送迎しています。入浴の後は、大広間や広いロビーでゆっくりおくつろぎください。広間の舞台では、折々に唄や踊りの企画や介護予防教室なども行っています。（毎月の催しは、広報つばたに掲載）また、2階和室では、低料金でご休憩や各種寄り合いもできます。

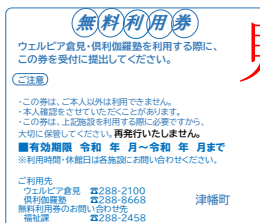
**開館** 9：00～21：00 **入浴** 9：30～21：00 **休館日** (水)・年始

#### 倶利伽羅塾「源平の湯」住所：竹橋西270番地 電話：288-8668

源平の湯は、別府温泉（湯の華）の湯質感を再現した自然派の人工温泉です。お湯は無色透明のアルカリ性で肌への刺激が少なく、やさしく柔らかい湯質です。また、皮膚の表面を軟化させ、古くなった角質や余分な脂質を洗い流してくれます。その他、倶利伽羅塾は道の駅として、お食事処、宿泊・研修施設、地元農産物の販売店も完備しており、様々な用途にご利用になれます。

**入浴** (月) 16：00～21：00 (祝日を除く)  
 (火)～(日) 10：00～21：00  
 ※最終受付は 20：30

#### 無料利用券



見本

《スタンプ押印欄》

1	2
3	4
5	6
7	8
9	10
11	12

#### 無料1回券

令和 年度 高齢者の生きがいと健康づくり事業

ウェルピア倉見・倶利伽羅塾  
**無料利用券**

■使用期限 令和 年 月 日まで

■利用日 年 月 日

■利用者 住所 氏名

津幡町

この利用券はご本人のみ1人1回1枚限り、上記施設の利用券としてご使用になれます。

見本

## 2 ふれあい入浴補助券

下記の公衆浴場で、入浴1回につき 100円 でご利用になれる券（年度内で12枚）を申請により交付します。

(対象者) 町内在住の65歳以上の方

(申請先) 生活環境課、勝崎館

(問合せ先) 生活環境課：電話 288-6701

### 勝崎館

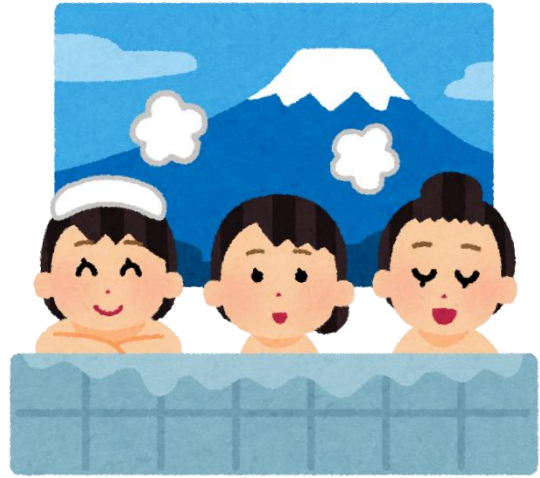
住所：庄イ2番地1 電話：289-2161

入浴 13：00～21：00

休業日 元日及び毎週水曜日、  
その他臨時休業有

昔ながらの薪で沸かす銭湯です。

お食事処、ロビー、旅館も隣接しており、  
様々な用途でお楽しみいただけます。



## 3 配食サービス事業

食に関して支援が必要な在宅高齢者及び、40歳以上の要支援認定者に対し、定期的に訪問し食事の提供及び利用者の安否確認を行います。地域包括支援センターで申請が必要です。

(対象者) 次のうちいずれかに該当する方

- ・65歳以上の高齢者のみの世帯及びこれに準ずる世帯で、老衰や心身の障害及び疾病等の理由により、食に関して支援が必要な方
- ・65歳以上の総合事業対象者または40歳以上の要支援認定者で、見守りや定期的な安否確認が必要な方

(利用料金) 食材費等の実費

(問合せ先) 地域包括支援センター（福祉課内）：電話 288-7952



## 4 認知症高齢者見守り事業（どこシル伝言板）

在宅で生活している認知症高齢者等が道に迷ったり、行方不明になることを防止し、家族等の負担を軽減するため、二次元コード付シール（津幡町あんしんお守り）を交付します。事前に申請が必要です。

(対象者) (1)(2)のいずれかに該当する方で行方不明になるおそれがある方及び同居している家族等

(1)65歳以上の方

(2)40歳以上65歳未満の介護認定を受けている方

(自己負担額) 1人分30枚は無料 ※追加交付は実費

(問合せ先) 地域包括支援センター（福祉課内）：電話 288-7952



## 5 救急医療情報保管容器の設置

救急医療情報保管容器は、「かかりつけ医」や「薬剤情報」、「緊急連絡先」などの情報を記入した用紙を入れた筒状のカプセルです。自宅の冷蔵庫に保管しておくことで、緊急時に救急隊員がその情報を活用し、迅速な対応が行えます。

(対象者) 満 70 歳以上の高齢者のみの世帯、障害のある方のみの世帯

(問合先) 福祉課：電話 288-2458

## 6 緊急通報装置の貸与

急病、火災その他の緊急時に連絡するための通報機器を無償で貸与・設置します。機器は、固定電話回線型（注）と携帯電話回線型があります。

（注）電話料金は利用者負担となります。また、電話事業者により一部制限があります。

(無償貸与の対象者)

(1) 75 歳以上の一人暮らしの方

(2) 一人暮らしの障害者のうち、身体障害者手帳 1 級、2 級の方又は療育手帳 A の方

(3) 要介護認定を受けた一人暮らしの方で、認知症により日常生活に支障をきたす方

(4) 75 歳以上のみの世帯で、次に該当する方がいる場合

ア 要介護(要支援)認定者	イ 身体障害者手帳 1 級、2 級の方
ウ 療育手帳 A の方	エ その他町長が必要と認める方

(問合先) 福祉課：電話 288-2458

## 7 除雪費用の助成（冬季生活支援事業）

除雪費用の一部を助成します。ただし、長期（3 か月以上）の入院・入所等により、誰も居住していない家屋は対象外です。事前に申請が必要です。

(対象者) (1)～(3)のいずれかの世帯で、町民税が非課税の世帯

(1) 満 70 歳以上の方のみで構成される世帯

(2) 重度障害の方(身体障害者手帳 1、2 級、療育手帳 A、精神障害者保健福祉手帳 1 級)のみで構成される世帯

(3) 満 70 歳以上の方と重度障害の方のみで構成される世帯

(助成内容)

(1) 玄関から道路までの除雪 (2) 家屋の雪下ろしと排雪 ※車庫や納屋等は対象外

(助成金額) 除雪費用の 9 割（千円未満切捨）、1 回 2 万円を限度（一冬に 2 回まで）

(除雪業者) 町と契約した業者になります。

(問合先) 福祉課：電話 288-2458

## 8 自立支援型住宅リフォーム推進事業

介護を要する高齢者等のご自宅の改修（下記の内容に限る）費用に対し助成します。事前申請が必要ですので必ず工事前にご相談ください。

工事後の申請は、助成の対象外となりますので、ご注意ください。また、要介護（要支援）認定者は、介護保険制度との併用となります。

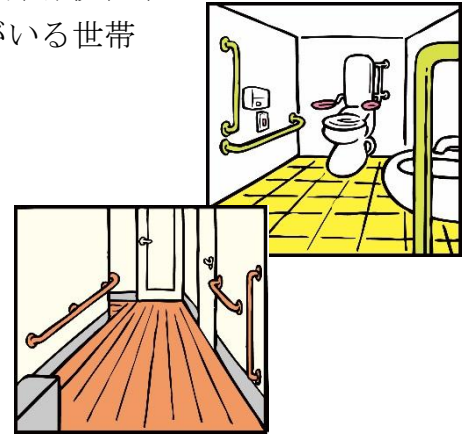
**(対象者)** (1) 要介護(要支援)認定者のいる世帯で町民税非課税世帯

(2) 生活保護法で規定する介護扶助の対象者がいる世帯

**(対象となる改修内容)**

- ① 手すりの取付け
- ② 段差の解消
- ③ 引き戸等への扉の取替え
- ④ 滑りにくい床材、移動しやすい床材への変更
- ⑤ 洋式便所等への便器の取替え
- ⑥ その他これらの各工事に付帯して必要な工事

**(問合せ先)** 福祉課：電話 288-2458



## 9 介護用品支給サービス券

在宅介護者支援として、介護用品の引換券を支給します。申請が必要です。

**(対象者)** 利用者本人の町民税が非課税の要介護3以上の方で、おむつ等を必要とする方

※要介護3の場合は排泄等の介助が必要な方のみ対象。入院、入所中は対象外。

**(支給額)** 申請月により異なります。(年度内)

申請月	4～6月	40,000円分の券を支給 (5,000円券×8枚)
	7～9月	30,000円分の券を支給 (5,000円券×6枚)
	10～12月	20,000円分の券を支給 (5,000円券×4枚)
	1～3月	10,000円分の券を支給 (5,000円券×2枚)

**(対象介護用品)** 紙おむつ、紙パンツ、尿取りパッド、おしり拭き、使い捨て手袋、介護用下着、防水シート

**(利用店)** 町内指定店

**(問合せ先)** 福祉課：電話 288-2458

## 10 訪問理美容サービス券

一般の理美容院に行くことが困難な方のために、ご自宅まで理美容師が訪問する訪問理美容サービスを行っています。事前に申請が必要です。

**(対象者)** 要介護3以上の方で、一般の理美容院を利用することが困難な方

※入院、入所中は対象外

**(支給額)** 年度内に4回分の券を支給 (4,000円券×4枚)

**(自己負担額)** 1回400円

**(利用店)** 町内指定店

**(問合せ先)** 福祉課：電話 288-2458

## 1 1 寝具類洗濯乾燥消毒サービス券

在宅で寝たきりの方が毎日使っている掛け布団、敷き布団、毛布をクリーニングすることで、より気持ちよく生活できるよう洗濯サービス券を支給します。申請が必要です。

(対象者) 要介護3以上の方で寝たきり等の方 ※入院、入所中は対象外

(支給額) 年度内に15,000円分の券を支給(1,000円券×15枚)

(利用店) 町内指定店

(問合先) 福祉課：電話 288-2458

## 1 2 福祉バス

福祉バスは、高齢者や身体に障害のある方などが、福祉施設や医療機関等を利用しやすいように運行している乗車料金が無料のバスです。各地区から週2回運行しています。車いすでのご利用の方は、予約が必要となりますので下記までご連絡ください。

また、一部の地域では、小型バスによる予約制の運行を行っています。

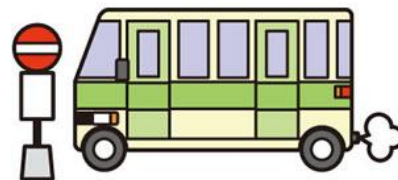
バスの経路および時刻表は、ホームページに掲載されているほか、福祉課、生活環境課、ウェルピア倉見、河北中央病院、文化会館シグナスの窓口で配布しています。

(対象者) 高齢者・障害者・福祉バスを利用しなければ移動が困難な方  
(介添者も含みます。)

(料金) 無料

(乗降場所) 津幡町役場、文化会館シグナス、河北中央病院、  
JA石川かほく本店、おやど商店街、ウェルピア倉見、  
住吉公園屋内温水プール「アザレア」前、  
JA石川かほく津幡東支店(福祉バス7番のみ)

(問合先) 福祉課：電話 288-2458  
生活環境課：電話 288-6701



## 1 3 町営バス(のるーと含む)またはタクシー利用料金の助成

在宅で生活する高齢者等を対象に、年度内に1回、町営バス(のるーと含む)または、タクシー利用料金の一部を助成します。※自ら自動車を運転している方は対象外です。

(対象者) 町内在住の要介護(要支援)認定者、  
身体障害者手帳1・2・3級(3級は視覚・体幹・下肢)の方、療育手帳Aの方、  
精神障害者保健福祉手帳1・2級の方

(助成額) 年度内に10,000円～14,000円(お住いの地区により異なります。)

(利用できるタクシー事業所)

名称	電話番号	名称	電話番号
津幡観光社(津幡交通)	289-3145	おやどタクシー	289-2141
なぎさケアサービス	255-3061	I MA合同会社 さち	288-6510
夢商	289-0499	ゆるねば介護タクシー	080-6788-2025
ビーエヌ・サポート	050-1793-8245		

(問合先) 福祉課：電話 288-2458

## 1 4 高齢者運転免許自主返納支援事業

運転免許を返納された方に、町営バス（のるーと含む）の無料券をお渡しします。運転免許証をお持ちの方で、少しでも運転に不安を感じる方は、運転免許の返納をご検討ください。返納の届出窓口は、津幡警察署と石川県運転免許センターです。

**(対象者)** 町内在住で、満 65 歳以上になって以降、有効期限内の全ての運転免許を自主返納された方

※運転免許の取り消しの日から 60 日以内に申請が必要です。

**(支援)** ①「運転免許自主返納証」の交付（5 年更新）

※「運転免許自主返納証」を提示するとタクシー料金が 1 割引になります。  
（利用できるタクシー事業所：津幡観光社（津幡交通）、おやどタクシー）

②「津幡町営バス無料回数利用券」の交付（1 回の申請で 50 枚、追加交付可）

③「津幡町営バス無料おためし利用券」の交付

（ご家族ご利用分：初回の申請で 5 枚、追加交付はありません。）

**(問合先)** 生活環境課：電話 288-6701

## 1 5 津幡町高齢者安全運転装置設置促進補助制度

全国的に発生しているアクセルとブレーキの踏み間違いによる事故等を未然防止するため、高齢者を対象に『安全運転装置』の購入(取付け)費を補助します。

**(対象者)** 次の(1)～(4)のいずれにも該当する方

(1)町内在住での 65 歳以上の高齢者の方

(2)安全運転装置を後付けした自動車の自動車検査証（用途欄に自家用と記載されたものに限る。）の使用者又は所有者欄に記載され、かつ、現に当該自動車を常用している方

（自動車検査証の使用者又は所有者が障害者の場合で、その家族が当該自動車を常用している場合はこの限りでない。）

(3)補助金の交付申請時に有効な自動車運転免許証を保有している方

(4)町税等の滞納がないこと

**(助成内容)** 新品の安全運転装置の購入及び取付けに必要な経費の 2 分の 1  
上限 20,000 円（1,000 円未満切捨）

※1 人につき車両 1 台まで

「安全運転装置」

自動車の停車時及び徐行時において加速抑制機能が作動し、急発進を抑制する機能又はアクセルペダル及びブレーキペダルが同時もしくは誤って踏まれた場合にブレーキ動作が優先される機能を有し、自動車に後付けできる装置



**(問合先)** 生活環境課：電話 288-6701

## ③ 敬老福祉事業

### 1 長寿祝品（88歳・100歳）

（対象者）

【88歳】 長寿商品券（2万円相当分）

【100歳】 自宅：長寿商品券ほか（8万円相当分）

施設・病院：長寿商品券ほか（5万円相当分）

（問合先）福祉課：電話 288-2458



### 2 敬老会

公民館やボランティアの方々を中心となって実施している事業として敬老会があります。敬老会は、地域ごとの特色や自主性を尊重し、地区単位で企画・運営されているため、開催の有無や日程、内容などは地区によって異なります。対象の方には各地区からご案内があります。

（問合先）お住まいの地区の公民館

## ④ 介護予防事業

### 1 通所型短期集中サービス（健康アップ教室かがやき）

病気等により、生活機能が低下してきた方を対象に専門職（健康運動指導士、保健師、管理栄養士など）が6か月間集中的に運動、栄養、口腔、認知機能改善のプログラムを提供します。参加を希望される場合は、事前にご相談ください。

（内容） ゴムボールを使った運動、頭を使った運動

口腔ケア・ブラッシング指導、飲み込み、栄養、生活習慣病について

（回数） 週1回6か月間（毎週金曜日 10:00～11:30）

必要な方には送迎も可 ※口腔ケア・ブラッシング指導は、13:30～15:00

（利用料）無料 ※送迎（要相談）

（問合先）地域包括支援センター（福祉課内）：電話 288-7952

### 2 通所型住民主体サービス（はつらつ体操教室）

健康アップ教室かがやきを修了した方を対象に、生活機能の維持、改善につながるよう、介護予防メイト（介護予防を地域で普及啓発しているボランティアの方々）が運動や脳活性化ゲームを行っています。参加を希望される場合は、事前にご相談ください。

（内容） ゴムボールを使った運動など

認知症予防の体操、脳活性化ゲームなど

（回数） 週1回

（利用料）無料 ※送迎（要相談）

（問合先）地域包括支援センター（福祉課内）

電話 288-7952



### 3 一般介護予防事業（元気わくわく教室）

ウェルピア倉見を利用する方を対象に、「ゆざや市」に合わせて介護予防を目的とした教室を開催しています。

(内容) ゴムボールを使った運動、体力測定、介護予防に関するレクリエーションなど

(回数) 月1回 ※ゆざや市と同日に開催

(利用料) ウェルピア倉見入館料

(問合先) 地域包括支援センター（福祉課内）：電話 288-7952

### 4 一般介護予防事業（ひざ・腰 楽らく教室）

町内在住の65歳以上の方でひざ痛・腰痛・体力低下の自覚がある方を対象に、住吉公園屋内温水プール「アザレア」にてひざ痛や腰痛に特化した運動を行っています。

(回数) 週1回6か月間（毎週月曜日もしくは金曜日 10:00～11:00）

(利用料) 1回300円 ※送迎有料（要相談）

(問合先) 住吉公園屋内温水プール「アザレア」：電話 288-7011

## ⑤ 生きがいくくり・社会参加

### 1 介護支援ボランティアポイント事業

介護支援ボランティアポイント事業は、介護施設等におけるボランティア活動を通じて地域への貢献と自らの介護予防を目的とした取り組みです。

町内のボランティア受入施設でボランティア活動に参加し、その実績に応じてポイントがもらえます。たまったポイントはドレミファカードの満点カードに交換できます。

(対象者) 町内在住の40歳以上の方

(実施方法) 事前に登録が必要です。

(問合先) 社会福祉協議会：電話 288-6276



### 2 介護予防チャレンジ事業

介護予防チャレンジ事業は、地域の活動に参加することで閉じこもりを防ぎ、自らの健康増進や介護予防を目的とした取り組みです。

町が主催する行事や介護予防教室、地区が主催する行事や公民館活動などに月4回以上、3か月継続し、介護予防手帳に記録して提出することで達成記念品として町内施設利用券（年間最大3枚まで）を進呈いたします。

(対象者) 町内在住の65歳以上の方

(対象の活動) 各地区のサロン・シニアクラブ・公民館サークル等、町および各地区の行事、町の介護予防教室・研修等、ウェルピア倉見・津幡町文化スポーツ交流館「レッスル」・倶利伽羅塾・住吉公園屋内温水プール「アザレア」の利用

(問合先) 地域包括支援センター（福祉課内）：電話 288-7952

### 3 介護予防メイト

「介護予防メイト」は、地域のサロンやサークル等で介護予防活動や認知症予防活動を行うボランティアです。

毎年、介護予防メイト養成講座を町で開講しており、全日程を受講した方が「介護予防メイト」として登録されます。養成講座を受け、「介護予防メイト」として活動することで、ご自身の介護予防にもつながります。

(問合先) 地域包括支援センター (福祉課内) : 電話 288-7952

### 4 認知症サポーター、キャラバン・メイト

「認知症サポーター」とは、認知症について正しく理解し、認知症の方や家族を温かく見守り、自分のできる範囲で活動する応援者のことです。

町では、身近な家族や友人、自分自身が認知症になっても、住み慣れた地域で安心して暮らせるよう、ひとりでも多くの方に認知症の方と家族の応援者である「認知症サポーター」になっていただき、「認知症サポーター」の皆さまとともに認知症になっても安心して暮らせる町をつくっていきたいと考えています。

#### ●認知症サポーターになるには

「養成講座」を受講することで、認知症サポーターになることができます。地域・職域・学校などの場所で、認知症サポーター養成講座を開催しています。講師は、所定の研修を受けた「キャラバン・メイト」です。寸劇を交えた楽しい講座が好評です。



#### ●キャラバン・メイトとは

認知症の正しい理解を地域に広げるため、地域や職場、学校などで出前講座を行ったり、認知症相談を受けたりするボランティアのことです。

(問合先) 地域包括支援センター (福祉課内) : 電話 288-7952

### 5 健康づくり推進員

健康づくり推進員は、「保健推進会」「食生活改善推進会」「母子保健推進会」の3つの会で組織されており、町民の健康づくりを地域に広げるために、健診の受診勧奨や生活習慣病予防の料理教室など様々な活動を行うボランティアです。

「健康づくり推進員養成講座」を修了した方が活動しており、ご自身の健康管理にもつながります。

(問合先) 健康推進課 : 電話 288-7926

## 6 ボランティア活動

住んでいる町の身近なところから、心のふれあいや日々の生活の中でできることを福祉活動や地域活動に活かしてみませんか。

ボランティアセンターは、ボランティア活動の推進、支援等を目的とした機関で、県や市町の社会福祉協議会に設置されています。津幡町でも社会福祉協議会に設置されており、ボランティアをしたい人とボランティアを求める人の調整をしたり、ボランティア活動に関する相談に応じたりしています。

**ボランティアセンターは、ボランティア活動を支援します。**

①ボランティアの登録・コーディネート

②研修会・講習会の開催

ボランティア活動のための研修や各種講座を開催しています。

③ボランティア活動保険の取り扱い

ボランティアをする人たちが安心して活動できるように、保険の加入推進をしています。

④その他 情報提供、広報活動、福祉教育や福祉団体による自助活動の推進 など



(問合先) ボランティアセンター (社会福祉協議会内) 電話 288-6276

## 7 シルバー人材センター (津幡町文化スポーツ交流館「レッスル」内)

### いきいき会員募集中★

町内在住の60歳以上の健康で働く意欲のある方の入会を募集しています。豊かな経験と能力を活かし、健康と生きがいの充実を図りましょう。一緒に地域社会に貢献しましょう。

技能取得・技術向上のための各種講習会も開催しています。

(入会説明会)

毎月第2・4土曜日 13:30～

### きっとお役に立ちます！

私たちにお任せください。

高齢者にふさわしいお仕事を引き受けています。

まずは、お問い合わせください。

- ・草刈り、除草作業
- ・家事手伝い、清掃等の作業
- ・簡単な大工仕事、障子・網戸・ふすまの張り替え等の作業、チラシ配り
- ・宛名書き、パソコン入力等の事務作業
- ・施設管理、受付作業

(営業日) 火曜～土曜 8:30～17:15

(問合先) シルバー人材センター (津幡町文化スポーツ交流館「レッスル」内)

電話 288-4462

高齢者の食育

### 低栄養予防で いつまでも元気に

### 低栄養を予防するためのポイント

低栄養とは食欲の低下、食事の偏りなどが原因で、元気に過ごすための栄養が足りなくなる状態をいいます。加齢に伴い食が細くなり、気づかないうちに低栄養状態になっていることがあります。



## 8 ふれあい・いきいきサロン（社会福祉協議会 登録）

地域を拠点に、住民である皆さんとボランティアが協働で企画し、活動内容を決め、ともに運営していく仲間づくりの活動です。

各地域で定期的に行われています。どの地区においても、男性の方の参加が少ない傾向にあります。ぜひ、見学からはじめませんか。

（問合先）社会福祉協議会：電話 288-6276

受入サロン一覧							
連番	地区	サロン名	代表者名	電話番号	活動場所	開催日	活動時間
1	津 幡	はつらつ太白会	林 澄子	289-3457	津幡地域交流センター	2-木	10:00~11:30
2		野山いきいきサロン	徳本 すみ子	288-5480	野山会館	2-木	12:00~14:00
3		子ども食堂 シャベリばキッチン	坂本 まゆみ	288-4060	野山会館	4-金	17:00~19:00
4		サロン清水	泉 美恵子	289-3251	津幡地域交流センター	1-水	10:00~11:30
5		かがやきの会	小松 弘明	289-2025	津幡地域交流センター	毎週-金	10:00~12:00
6		りくつなとこ	生瀬 美保	289-2277	りくつなとこ	不定期	10:00~11:00
7		いきいきサロン笑	津田 喜久子	288-4330	庄中町会館	1-水	13:30~15:00
8		住吉にこにこ会	中川 孝子	288-4705	庄住吉会館	2-水	13:30~15:30
9		サンライフサロン	山崎 綾子	288-2083	津幡町文化スポーツ交流館「レッスル」	1-金、3-木	10:00~11:30
10		庄カラオケ・お話しサロン	上谷 洋子	288-2671	庄区振興館	3-金	13:30~15:00
11		サロン加賀爪	東賀 輝美	289-3171	白鳥会館	3-木	13:30~15:30
						1-木	13:30~15:00
12		はつらつ体操福祉センター教室	橋本 枝子	288-7952	福祉センター(役場敷地内)	毎週月(祝日除く)	10:30~12:00
13		横浜いきいき・サロン	山岸 千賀子	289-5305	横浜区集会所	2-火	13:30~15:30
14	緑が丘いきいき倶楽部	山辺 京子	288-7287	近懇館	1-木	10:00~12:00 10:00~13:00	
15	中 条	ほうやほうやサロン	宮川 明美	090-2129-7460	中条公民館	1-火	10:00~12:00
16		健康カフェ中条 となり家	池田 外茂枝	289-3472	健康カフェ中条となり家	月火木金	10:00~16:00
17		北中条長寿会	田川 恵子	288-2400	北中条集会所	4-水	10:00~11:30
18		幸サロン太田	細山 勝英	288-2859	太田会館	3-火	10:00~12:00
19		健康カフェおおた	杉浦 聡	288-4646	条南コミュニティプラザ	1-水	10:00~12:00
20		AGORAのいきいきサロン	東 克彦	288-7982	調整中	調整中	調整中
21		かたばたいいきいきサロン	山本 すみ子	288-3261	条南コミュニティプラザ	4-水	10:00~11:00
						渦端集会所	2-水
22		のんきサロン	水本 好美	288-5483	渦端子供の広場集会所	1-水	10:00~12:00
23		浅田いきいきサロンさんさん会	小口 千代	289-2531	浅田集会所	1-土	10:00~11:30
						2・4-水 3-土	10:00~11:30
24	木曜の会	宮崎 邦夫	289-2613	浅田集会所	3-木	9:30~11:30	
25	いきいきサロンあさたに	中本 孝義	288-3539	浅谷集会所	1-水	10:00~12:00	

連番	地区	サロン名	代表者名	電話番号	活動場所	開催日	活動時間
26	笠谷	くらみ遊楽笑サロン	赤坂 久子	289-2817	笠井公民館	1-水	13:30~15:30
27		ほがらかサロン	八十嶋 孝子	288-1968	田屋会館	2-水	14:00~16:00
28		サンカサロン岩崎	網野 光治	090-3293-0840	岩崎会館	2-木	13:30~15:30
29		鳥越ついたち会	竹田 澄子	288-1603	鳥越集会所	毎月1日	13:30~16:00
30		山北ひまわりサロン	高森 節子	288-1913	山北集会所	毎月1回	10:00~12:00
31		蓮花寺 れんげの会	吉田 暁美	288-1301	蓮花寺集会所	不定期	10:00~12:00
32		なかよしサロン鳥屋尾	大畑 邦夫	288-1747	鳥屋尾会館	3-日	13:30~16:00
33		あおぞら	山本 秀欧	288-1674	あおぞらの家	不定期	13:30~15:30
34		吉倉にこにこサロン	勤基 信子	287-1707	吉倉会館	1-木	14:00~16:00
35		大杉会	滝川 弘子	287-1485	八ノ谷会館	3-火	13:30~16:00
36	井上	ほのぼの茶論	村上 町子	289-3745	井上コミュニティプラザ	3-金	13:30~15:30
37		にっこり百彩会井上チーム	山野 しのぶ	289-3657	井上コミュニティプラザ	2-水	10:00~15:00
						4-水	13:30~15:30
38		中橋サロン	橋本 枝子	289-2065	中橋集会所	1日、15日	13:00~16:00
39		サロンごたんた	水野 道代	289-2807	五反田集会所	毎月10日	10:00~11:30
40		いきいき元気会	松本 公江	288-2414	中須加会館	3-月	10:00~12:00
41		あじさい会	北 百合子	289-7678	井上の荘集会所	1・3-木	13:30~15:00
42		井上の荘元気体操クラブ	山崎 勉	288-8581	井上の荘集会所	毎週金	10:00~11:30
43	英田	いきいきサロン友和会	松本 新太郎	090-2035-1005	能瀬第2会館	3-火	13:30~15:00
44		いきいき八ちゃん会	小野木 恭子	090-1391-4489	能瀬第3会館	1-火	13:30~15:00
45		クラブ悠々	岡崎 美喜子	289-2373	英田公民館	4-月	13:30~15:30
46		はつらつ体操英田教室	源田 恵理	288-7952	英田公民館	毎週月(祝日除く)	10:30~12:00
47		興津いきいきサロンすみれ	本田 寛美	287-1646	明圓寺	2-月	13:15~15:30
	4-月					13:15~14:45	
48	河合谷	上大田いきいきサロンやわらぎ	江口 紋子	287-1237	上大田集会所	2-水	13:30~15:30
49		にっこり百彩会河合谷チーム	大澤 鈴子	287-1024	河合谷コミュニティプラザ	1-木	10:00~15:00 13:30~15:30
50	俱利伽羅	サロンさくら	酒井 圭子	288-1014	竹橋会館	1-火	10:00~12:00
51		なごみサロン富田	大畑 幸子	288-1015	富田会館	2-木	14:00~16:00
52		サロン刈安	松本 亮治	288-1003	刈安会館	2-水	14:00~16:00
53		坂戸いきいきサロン	河内 七生	288-0107	坂戸会館	2-月	13:30~15:00
54		さわやかかわの	和田森 多恵子	288-1705	上野会館	2-水	13:30~15:30
55		河内のんびりサロン	西森 なつ子	288-1167	河内会館	2-月	13:00~16:00
56		いきいきサロン秋の会	大西 邦夫	288-0361	萩野台コミュニティプラザ	3-金	11:00~15:00
57		いきいきサロン「であい」	小山 洋子	288-1407	古民家「であい」	祝祭日を除く月~金	13:30~16:00
58		明井サロン	東 美代子	289-2406	明井会館	1-土	13:30~16:00
59		サロンはぎさか	大西 洋	288-1647	萩坂会館	3-日	11:00~14:00
60	ひなたぼっこ	林 久信	288-0243	成光会館	4-木	13:30~15:00	

## 9 シニアクラブ活動（津幡町シニアクラブ連合会）

地区	クラブ名	対象区
津幡	太白クラブ	津幡
	清水クラブ	清水
	住吉クラブ	庄
	白寿クラブ	加賀爪
	横浜千寿クラブ	横浜
	緑生シニアクラブ	緑が丘
中条	太田福寿会	太田
	中条第二福寿会	南中条、浅谷
	北中条福寿会	北中条
	渦端老人クラブ	渦端
笠谷	笠井健寿会	杉瀬、倉見
	笠野栄寿会	田屋、岩崎、七黒、鳥越、山北、蓮花寺、宮田、鳥屋尾、大畠、筋谷、笠池ヶ原、彦太郎畠
	吉倉禄寿会	吉倉、市谷、八ノ谷、大熊
井上	井上シニアクラブ第一	川尻
	井上シニアクラブ第二	中橋、中須加、五反田
	井上シニアクラブ第三	井上の荘
英田	英田長寿会北部クラブ	領家、谷内、御門、御門出町、下矢田
	英田長寿会中部クラブ	能瀬
	英田長寿会南部クラブ	舟橋、加茂
	種地区老人クラブ	上矢田、中山、種、小熊、池ヶ原、興津、菩提寺、平野
河合谷	河合谷かがやき会	上大田、下河合、上河合、瓜生、牛首、木窪
倶利伽羅	竹橋区長寿会	竹橋
	刈安第一クラブ	富田、刈安、原、上野、越中坂
	刈安第二クラブ	坂戸、河内、九折、山森、倶利伽羅
	別所シニアクラブ	七野、東荒屋、明神、井野河内、大坪、別所、下藤又、仮生、材木、下中、上藤又、旭山
	相窪老人クラブ	朝日畑、相窪、南横根、北横根、大窪、常德、舟尾

シニアクラブは、「健康・友愛・奉仕」を合言葉に、60歳以上の方々が会員となり、健康づくり・生きがいがづくりや地域での奉仕活動などに取り組んでいます。



《軽スポーツ大会：町シニアクラブ連合会主催》

「のぼそう！健康寿命、担おう！地域づくり」をスローガンに、各地区にある単位クラブ(上記表26クラブ)と町シニアクラブ連合会では、多彩な催しを企画しております。

外出や交流の機会を増やすことは、心身の活性化と健康維持に繋がります。ぜひお気軽にご参加いただき、健やかな日々を共に育んで行きましょう。こちらの写真は高齢者も楽しく参加できる軽スポーツ大会の様子です。

## ⑥ 高齢者虐待と権利擁護

### 1 高齢者虐待に関すること

自分の人生を自分で決め、周囲からその意思を尊重されることは、介護の必要の有無に関わらず誰もが望むことです。しかし現実には、家族や親族などが高齢者の人権を侵害する「高齢者虐待」が起こってしまうことがあります。

◆高齢者虐待の様々な形態		
1	暴力的な行為	身体的虐待
2	暴言や無視、いやがらせ	心理的虐待
3	必要な介護サービスの利用をさせない、世話をしないなどの行為	介護・世話の放棄・放任
4	勝手に高齢者の年金を使ってしまうなどの行為	経済的虐待
5	性的ないやがらせなど	性的虐待

「高齢者虐待」は、虐待をしている人に自覚があるとは限りません。高齢者が危険な状態になってしまっているにもかかわらず、虐待の自覚がないことが多いのも特徴です。

また、ケアの方法が分からないために不適切な対応となって、高齢者のためになると思ってしていることが虐待につながることもあります。虐待をしている人もまた、支援を必要としていることが多く、非難するのではなく、高齢者とその家族を孤立させないことが大切になります。

高齢者の中には、辛くても不満があっても声を出せない人がいます。

あなたの身近にも、そんな人はいませんか。

(問合せ先) 地域包括支援センター（福祉課内）：電話 288-7952

### 2 成年後見制度利用支援事業

認知症、知的障害、精神障害などの理由で判断能力の不十分な方々は、不動産や預貯金などの財産の管理、介護などのサービスや施設への入所に関する契約、遺産分割の協議、といったことが必要であっても、自分でこれらのことをするのが難しい場合があります。判断能力の不十分な方々を保護し、支援するのが成年後見制度です。

町では、成年後見制度を利用するにあたり、相談や支援を行っています。

(問合せ先) 地域包括支援センター（福祉課内）：電話 288-7952

#### 多職種のネットワークで権利擁護事業をサポート！

成年後見制度等の相談、養護者による虐待や消費者被害などに迅速に適切な対応を行うため、町では弁護士、司法書士、行政書士、社会保険労務士、社会福祉士、ケアマネジャーなど、さまざまな専門職が集まり津幡町権利擁護ネットワークをつくっています。

チーム一丸となって皆さんの持つさまざまな権利を守るために、日々、研修等を重ね、対応力の向上に努めています。秘密は保持されますので、安心してご相談ください。

1 居宅介護支援事業所（ケアマネジャーによるケアプランの作成）			
名 称	所 在 地	電話番号	F A X
津幡訪問看護ステーション 居宅介護支援事業所	津幡口51番地2	288-6773	288-6743
居宅介護支援事業所 うたき	太田ほ169番地	289-1166	289-5120
J A石川かほく ほのぼのヘルプ	川尻タ48番地	289-3432	288-4305
居宅介護支援事業所 恵比寿	中橋口10番地1	255-3251	255-3451
あがたの里 居宅介護支援事業所	能瀬イ1番地1	288-8914	288-8991
特別養護老人ホームふいらーじゅ 居宅介護支援事業所	東荒屋413番地	288-1765	288-1488
介護相談センター さち	潟端467番地16	288-6510	216-5983
くるみ居宅支援センター	北中条5丁目82番地	255-0231	255-0253
オレンジケア 2号店	倉見ソ39番地2	080-3381-0465	207-5279
2 訪問介護（ホームヘルプサービス）			
名 称	所 在 地	電話番号	F A X
なぎさケアサービス 津幡	横浜ろ1番地クレセー ル203	255-3061	255-3062
J A石川かほく ほのぼのヘルプ	川尻タ48番地	289-3432	288-4305
ヘルパーステーション津幡	能瀬イ1番地1	288-8921	288-8990
訪問介護事業所つばたの季	太田ほ40番地1	255-1107	255-1477
ニチイケアセンター津幡	加賀爪ホ74番地	289-8055	289-0250
みずほガーデン訪問介護事業所	潟端344番地1	288-6210	288-6205
3 訪問看護・介護予防訪問看護			
名 称	所 在 地	電話番号	F A X
津幡訪問看護ステーション	津幡口51番地2	288-6773	288-6743
みんなで笑顔「木のおうち」 訪問看護リハビリステーション	井上の荘5丁目57番地	208-7661	208-7662
訪問看護事業所ニルヴァーナ・津幡 ステーション	太田ほ40番地1	080-3049-2448	255-1477
あっとほーむな訪問看護ステーシ ョン のーす	庄り87番地1	213-6622	213-6633

4 訪問リハビリテーション・介護予防訪問リハビリテーション			
名 称	所 在 地	電話番号	F A X
みずほ病院	潟端4 2 2 番地 1	2 5 5 - 3 0 0 8	2 8 8 - 3 8 0 1
介護老人保健施設ふいらーじゅ 訪問リハビリテーション	東荒屋3 5 4 番地	2 8 8 - 1 4 6 5	2 8 8 - 1 4 7 7
河北中央病院 訪問リハビリテ ーション つばさ	津幡口5 1 番地 2	2 8 9 - 2 1 1 7	2 8 9 - 5 4 6 2
5 通所リハビリテーション・介護予防通所リハビリテーション（デイケア）			
名 称	所 在 地	電話番号	F A X
河北中央病院 通所リハビリテ ーション つばさ	津幡口5 1 番地 2	2 8 9 - 2 1 1 7	2 8 9 - 5 4 6 2
みずほ病院 通所リハビリテーション	潟端4 2 2 番地 1	2 5 5 - 3 0 0 8	2 8 8 - 3 8 0 1
通所リハビリテーション うたき	太田は1 6 9 番地	2 8 9 - 1 1 6 6	2 8 9 - 5 1 2 0
介護老人保健施設ふいらーじゅ	東荒屋3 5 4 番地	2 8 8 - 1 4 6 5	2 8 8 - 1 4 7 7
6 通所介護（デイサービス）			
名 称	所 在 地	電話番号	F A X
デイサービス・ベル津幡	北中条5 丁目 8 2 番地	2 5 5 - 0 2 4 3	2 5 5 - 0 2 5 3
デイサービスセンター 恵比寿	中橋口1 0 番地 1	2 5 5 - 3 2 5 1	2 5 5 - 3 4 5 1
デイサービスセンター あがたの里	能瀬イ 1 番地 1	2 8 8 - 8 9 1 3	2 8 8 - 8 9 9 0
デイサービスセンターふいらーじゅ	東荒屋4 1 3 番地	2 8 8 - 1 7 6 5	2 8 8 - 1 4 8 8
J A石川かほく ほのぼのデイサービス	川尻夕 5 1 番地	2 8 9 - 2 0 6 0	2 8 9 - 2 0 6 1
デイサービスセンターみずほガーデン	潟端3 4 4 番地 1	2 8 8 - 6 2 1 0	2 8 8 - 6 2 0 5
デイサービス すまいる津幡	潟端そ 3 番地 6	2 8 9 - 6 7 8 8	2 8 9 - 6 7 9 0
らくら	中橋イ 5 5 番地 6	2 1 3 - 6 7 3 6	2 1 3 - 6 7 3 8
7 短期入所生活介護・介護予防短期入所生活介護（ショートステイ）			
名 称	所 在 地	電話番号	F A X
特別養護老人ホームあがたの里	能瀬イ 1 番地 1	2 8 8 - 8 9 3 5	2 8 8 - 8 9 9 0
特別養護老人ホームふいらーじゅ	東荒屋4 1 3 番地	2 8 8 - 1 7 6 5	2 8 8 - 1 4 8 8
8 小規模多機能型居宅介護・介護予防小規模多機能型居宅介護			
名 称	所 在 地	電話番号	F A X
小規模多機能ホーム 愛の風	倉見ヨ 4 2 番地 1	2 8 8 - 5 1 5 5	2 8 8 - 5 1 4 5
小規模多機能ホーム 愛の風 サテライト吉倉	吉倉 4 1 番地	2 8 7 - 1 2 5 5	2 8 7 - 1 2 7 7

## 9 介護老人保健施設

名 称	所 在 地	電話番号	F A X
介護老人保健施設ふいらーじゅ	東荒屋354番地	288-1465	288-1477

## 10 介護老人福祉施設（特別養護老人ホーム）

名 称	所 在 地	電話番号	F A X
あがたの里	能瀬イ1番地1	288-8915	288-8990
特別養護老人ホームふいらーじゅ	東荒屋413番地	288-1765	288-1488

## 11 特定施設入居者生活介護・介護予防特定施設入居者生活介護

名 称	所 在 地	電話番号	F A X
メープル	太田は37番地	289-6380	289-6381

## 12 認知症対応型共同生活介護・介護予防認知症対応型共同生活介護（グループホーム）

名 称	所 在 地	電話番号	F A X
グループホームかえで	横浜ほ14番地2	289-0618	289-0617
グループホーム庄の里	庄ニ69番地	288-3456	288-7715
グループホーム1・2・SUN	太田ろ128番地	289-0605	289-0604
グループホームつばた	太田ろ144番地2	289-0665	289-0675
グループホームかたばたの里	潟端つ5番地8	289-0725	289-0726
グループホーム津幡福老園	潟端つ5番地8	289-0728	289-0726
グループホーム愛の風	倉見カ199番地3	289-8801	289-8803
グループホームつつじ	川尻ツ101番地	289-0712	289-0713
あすなる	御門ろ64番地2	289-0877	289-2224

※ 介護保険に関するお問い合わせは、福祉課 介護保険係：電話 288-2416

## 避難行動要支援者名簿の登録のお知らせ

～あなたの大切な命を守るために～

災害時に自力で避難することが困難な方を対象に避難行動要支援者名簿を作成しています。登録された情報は、区長や民生児童委員などに提供され、災害時はもとより日ごろからの見守りや支援活動に活用します。

（登録対象者）

- ・ 要介護（要支援）認定者
- ・ 身体障害者手帳1～3級をお持ちの方
- ・ 療育手帳をお持ちの方
- ・ 精神障害者保健福祉手帳1級、2級をお持ちの方
- ・ 70歳以上の一人暮らしの方、70歳以上のみの世帯の方
- ・ 前各号に準じる状態にあり、災害時の支援が必要と認められる方



（問合先）福祉課：電話 288-2458

## 1 サービス付き高齢者向け住宅

名 称	所 在 地	電話番号	FAX
つばたの季	太田ほ40番地1	255-1107	255-1477
メープル	太田ほ37番地	289-6380	289-6381

## 2 住宅型有料老人ホーム

名 称	所 在 地	電話番号	FAX
住宅型有料老人ホームみずほガーデン	潟端344番地1	288-6210	288-6205

## 3 保険薬局一覧（町内）

名 称	所 在 地	電話番号	FAX
アルプ薬局 つばた店	御門い14番地5	254-1903	254-1904
北中条あおぞら薬局	北中条2丁目31番地	204-8920	204-8940
クスリのアオキ津幡薬局	横浜へ31番地1	289-3360	289-3315
クスリのアオキ本津幡薬局	清水ア28番地	288-3155	288-3177
クスリのアオキ潟端薬局	潟端447番地1	289-2512	289-2513
スギ薬局 津幡店	北中条1丁目89番地	204-7085	204-7086
津幡あおぞら薬局	横浜へ35番地1	289-5855	289-7977
つばたまち薬局	北中条11-130-2	213-6240	213-6241
中村栄安堂薬局	清水イ139番地	289-2055	288-3931
西島薬局	加賀爪ホ60番地	289-2463	289-2718
ひまわり薬局	北中条6丁目70番地	201-8778	201-8805
V・drug津幡中須加薬局	中須加ろ53番地1	208-3861	208-3862
フロンティア津幡薬局	潟端421番地17	288-7830	288-7831
瑠璃光薬局	津幡ロ143番地2	288-8358	288-8353

## 4 医療機関一覧（町内）

名 称	所 在 地	電話番号	診療科目
あがた内科クリニック	御門い14番地3	254-6665	内科・循環器内科
いこま眼科医院	津幡ニ522番地	289-4175	眼科
石倉クリニック	北中条6丁目73番地	289-7767	形成外科・皮膚科・美容皮膚科
うえしま整形外科・運動器クリニック	清水ア25番地	289-2236	整形外科・リハビリテーション科・スポーツ整形

名 称	所 在 地	電話番号	診療科目
おくやま内科クリニック	北中条2丁目31番地	254-5711	内科、腎臓、糖尿病
かわむら整形外科クリニック	横浜へ36番地3	288-2555	整形外科・リウマチ科・ リハビリテーション科
キジマあたまのクリニック	北中条2丁目33番地	289-7430	脳神経外科・脳神経内科
公立河北中央病院	津幡口51番地2	289-2117	内科・外科・泌尿器科・ 肛門外科・眼科・ 整形外科・婦人科・皮膚 科・消化器内科・心臓血 管外科・脳神経外科・リ ハビリテーション科
さかきばら内科医院	庄ト1番地15	288-7770	内科・循環器科・神経内 科・小児科
たなべ眼科医院	北中条8号57番地1	289-6340	眼科
たにぐち整形外科クリニック	太田は110番地1	289-0011	整形外科
まきの皮ふ科	中須加ろ52番地1	288-2095	皮膚科
松岡医院	越中坂90番地	288-1013	内科・小児科
みずほ病院	潟端422番地1	255-3008	内科・消化器内科・循環 器内科・透析
宗平内科医院	井上の荘2丁目 1番地1	288-7600	内科・循環器科・ 神経内科・放射線科・ア レルギー科
山崎外科胃腸科医院	加賀爪リ20番地	289-2288	外科・胃腸科・ 整形外科
山田耳鼻咽喉科医院	北中条11-130-1	288-2084	耳鼻咽喉科
由雄クリニック	横浜は50番地6	288-8584	内科・循環器内科
あかつき歯科医院	横浜い43番地1	289-3302	歯科・歯科口腔外科
石田歯科医院	清水イ127番地	288-5567	歯科・矯正歯科
沖野歯科医院	加賀爪ヌ51番地1	289-2662	歯科・矯正歯科・ 歯科口腔外科・小児歯科
キジマおくちのクリニック	北中条2丁目33番地	254-6446	歯科・歯科口腔外科・小 児歯科
新本歯科医院	横浜へ35番地3	289-6480	歯科・小児歯科
すみよし歯科医院	庄口109番地2	288-7158	歯科・矯正歯科・小児歯 科
つだ歯科医院	能瀬ニ3番地3	288-5190	歯科
中井歯科医院	太田は113番地1	288-4747	歯科・矯正歯科
なかじま歯科	北中条6丁目63	289-0500	歯科・小児歯科
のぞみ歯科医院	潟端450番地6	289-0648	歯科・小児歯科・歯科口 腔外科
マコモ歯科	中橋ハ125番地1	288-3139	歯科
南歯科クリニック	中橋イ67番地4	288-7400	歯科

# 津幡町メール配信サービス

町から発信する防災・気象情報、火災情報、防犯情報及び生活情報等の行政情報の中から、受け取りたい情報を選択し、メールで受け取ることができます。

下の二次元コードからサイトにアクセスし、「空メールを送信する」から空メールを送信してください。

送信後に返信メールが送られてきますので、指示に従って手続きを進めてください。

(問合先) 総務課：電話 288-2120



PC/スマートフォン用



フィーチャーフォン用

## 町内指定避難場所一覧

校区名	避難地名	所在地	指定内容
津幡 小学校区	津幡小学校	清水リ 123-3	指定緊急避難場所・指定避難所
	ふれあい広場	清水リ 336-1	
	津幡中央公園	横浜に 1	
	しらとり児童公園	横浜い 5	
	津幡町福祉教育プラザ	庄ニ 71	
	住吉公園	庄ハ 7	
	津幡町文化スポーツ交流館「レスル」	庄口 79-1	
	津幡地域交流センター	清水リ 123-3	指定避難所
太白台 小学校区	津幡高等学校	加賀爪ヲ 45	指定緊急避難場所・指定避難所
	津幡中学校	加賀爪ヌ 6-1	指定緊急避難場所・指定避難所
	太白台小学校	津幡ワ 2	指定緊急避難場所・指定避難所
	旧太白台保育園	津幡ワ 61	
	笠井公民館	倉見レ 1-1	
中条 小学校区	津幡南中学校	南中条 3号 7	指定緊急避難場所・指定避難所
	文化会館シグナス	北中条 3-1	指定避難所
	中条小学校	南中条へ 81	指定緊急避難場所・指定避難所
	中条東保育園	北中条 6-39	
	中条公民館	南中条へ 81	指定避難所
	石川工業高等専門学校	北中条タ 1	
条南 小学校区	条南小学校	太田ろ 3	指定緊急避難場所・指定避難所
	中条公園	太田ろ 64	
	条南コミュニティプラザ	太田ろ 3	指定避難所
井上 小学校区	井上小学校	井上の庄 1-1	指定緊急避難場所・指定避難所
	井上保育園	中橋イ 55-1	
	井上コミュニティプラザ	川尻レ 7-1	
笠野 小学校区	笠野小学校	山北ワ 116	指定緊急避難場所・指定避難所
	旧笠谷保育園	七黒ぬ 6	
	笠野公民館	山北ワ 116	指定避難所
英田 小学校区	英田小学校	能瀬井 36	指定緊急避難場所・指定避難所
	のせこども園	領家イ 5	
	英田コミュニティプラザ	能瀬井 36	指定避難所
	河合谷ふれあいセンター	上河合口 23-1	
	あがた公園	加茂い 68-1	
刈安 小学校区	刈安小学校	刈安イ 1	指定緊急避難場所・指定避難所
	寺尾保育園	越中坂 61	
	刈安コミュニティプラザ	刈安甲 5	指定避難所
萩野台 小学校区	竹橋保育園	竹橋ヤ 115	
	萩野台小学校	七野イ 75	指定緊急避難場所・指定避難所
	旧萩坂保育園	大坪ハ 62-1	
	萩野台コミュニティプラザ	七野イ 75	指定避難所
	倶利伽羅源平の郷 竹橋口芝生広場	竹橋西 239-14	

令和8年4月1日現在