

公開情報シート

物件番号	250901
------	--------

○基本項目

所在地	字津幡地内
参考売却額	980万円
参考賃料	－
交 通	七尾線（JR西日本）：中津幡駅（0.6km）
道路関係	2方向（幅員約6.0m）、角地
小学校区	津幡小学校
中学校区	津幡中学校

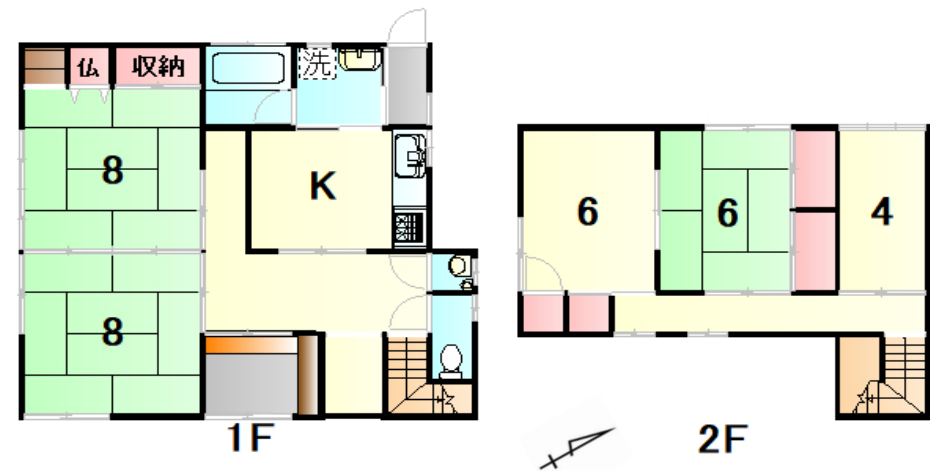
○物件の概要

敷地面積	118.18㎡（35.8坪）
建物面積	111.05㎡（33.6坪）
部屋数	4DK+S
構 造	木造瓦葺2階建
建築年	平成8年1月9日
空き家となった時期	令和6年頃
電 気・ガ ス	北陸電力
飲 水	上水道
排 水	下水道
トイレ	水洗・洋式
浴 室	灯油ボイラー
駐車場	なし
用途地域	第一種住居地域
法令上の制限	－
建ぺい率／容積率	60%/200%
その他特記事項	<ul style="list-style-type: none"> ・外部収納あり ・雨戸あり ・H28年頃に外壁修繕 ・灯油タンクおよび浴室ボイラーは故障中 ※設備の修理については要相談

物件写真



間取り図



※図面と現況が異なる場合は、現況を優先とさせていただきます。

物件写真

