

津幡町内水ハザードマップ

【 北 部 】

この「津幡町内水ハザードマップ」は、過去実績より想定しうる最大規模の降雨による内水浸水想定区域及び浸水した場合に想定される水深を表示した図面です。

- この図は、令和6年度末の各排水施設の整備状況を勘案して、想定最大規模降雨により想定される内水氾濫が発生した場合の浸水状況をシミュレーションにより予測したものです。
- このシミュレーションの実施にあたっては、シミュレーションの前提となる降雨を超える規模の降雨、津波、高潮、洪水による氾濫等を考慮していませんので、この図で浸水が示されていない区域においても浸水が発生する場合や、想定される水深が実際と異なる場合があります。
- 基本事項
 - ①作成主体：津幡町
 - ②公表年月：令和7年4月
 - ③対象とした降雨：想定最大規模降雨（時間最大雨量130mm）
 - ④浸水想定手法：浸水シミュレーション手法〔降雨損失・表面流出・管内水理・氾濫解析を一連で実施〕

内水浸水に関する情報		避難に関する情報		地図情報	
【最大浸水深】 3m～5m 1m～3m 0.5m～1m 0.3m～0.5m ～0.3m	早期立退き避難区域 ※この早期立退き避難区域は、浸水深が3m以上（2階部分以上）になるおそれがある区域で、この区域では、屋内安全確保（垂直避難ではなく、指定避難所等への「早期立退き避難（水平避難）」を判断する必要があります。	指定緊急避難場所 指定避難所 指定避難場所 福祉避難所 橋 横断地下道	【避難ブロック】 井上 英田南部 英田北部 笠野 条南 太白台 中条 津幡 刈野台	津幡町行政界 主要幹線道路 官公庁 消防署 警察機関 救急医療施設	要配慮者施設 河川カメラ 水位観測所 防災備蓄倉庫 排水ポンプ場

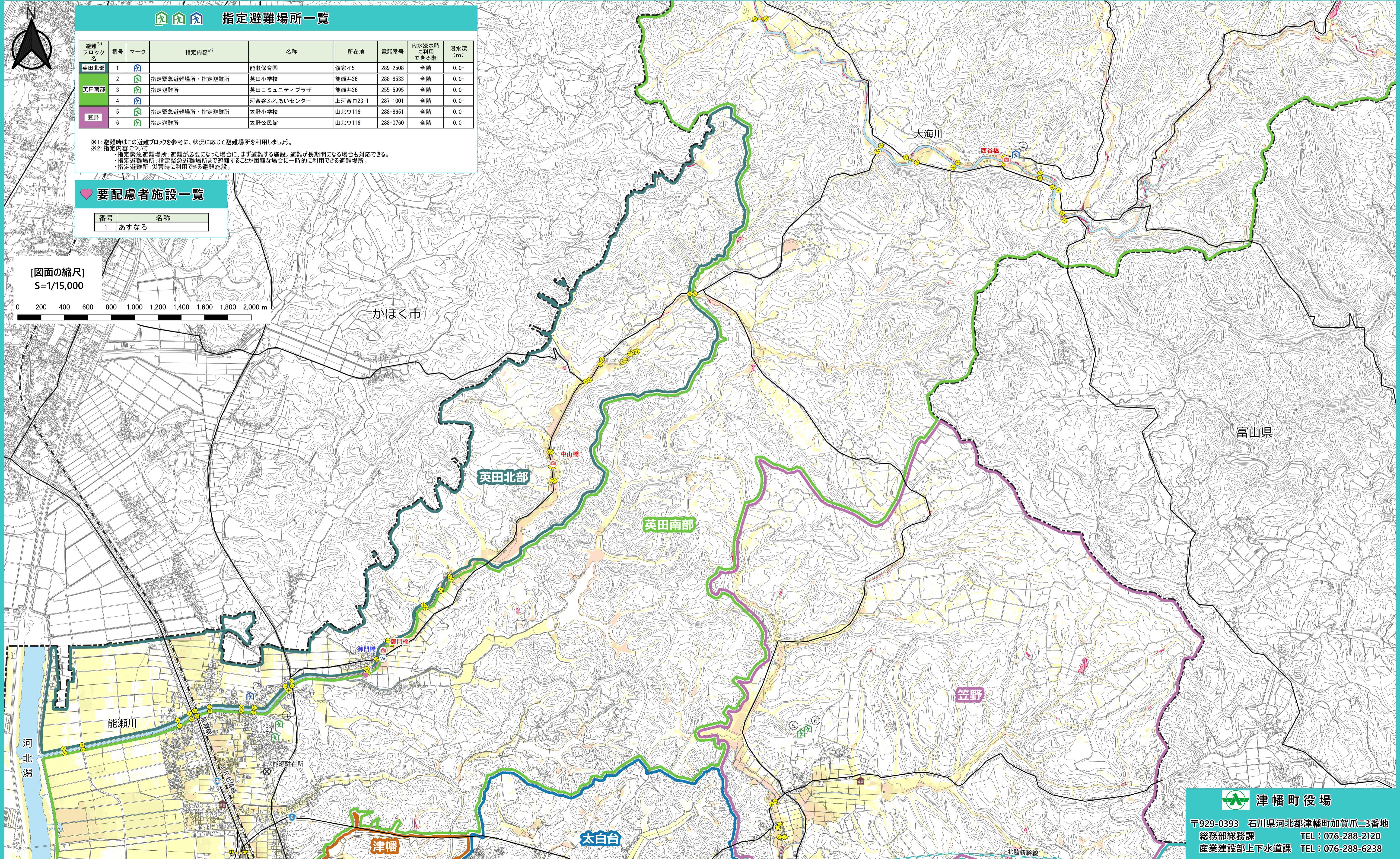
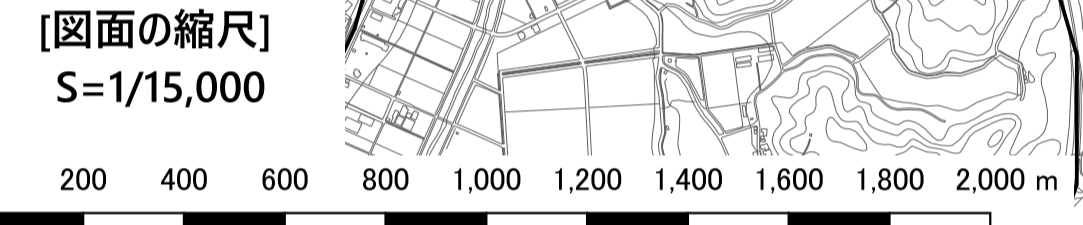
指定避難場所一覧

避難ブロック名	番号	マーク	指定内容 ^{※1}	名称	所在地	電話番号	内水浸水時に利用できる階	浸水深(m)
英田北部	1	🏠	指定緊急避難場所・指定避難所	能瀬保育園	領家イ5	289-2508	全階	0.0m
	2	🏠	指定緊急避難場所・指定避難所	英田小学校	能瀬井36	288-8533	全階	0.0m
英田南部	3	🏠	指定避難所	英田コミュニティプラザ	能瀬井36	255-5995	全階	0.0m
	4	🏠	指定避難所	河合谷ふれあいセンター	上河合口23-1	287-1001	全階	0.0m
笠野	5	🏠	指定緊急避難場所・指定避難所	笠野小学校	山北ワ116	288-8651	全階	0.0m
	6	🏠	指定避難所	笠野公民館	山北ワ116	288-0760	全階	0.0m

※1 避難時はこの避難ブロックを参考に、状況に応じて避難場所を利用しましょう。
 ※2 指定内容について
 ・指定緊急避難場所：避難が必要になった場合に、まず避難する施設。避難が長期間になる場合も対応できる。
 ・指定避難場所：指定緊急避難場所まで避難することが困難な場合に一時的に利用できる避難場所。
 ・指定避難所：災害時に利用できる避難施設。

要配慮者施設一覧

番号	名称
1	あすなろ



津幡町役場
 〒929-0393 石川県河北郡津幡町加賀爪三番地
 総務部総務課 TEL：076-288-2120
 産業建設部上下水道課 TEL：076-288-6238

この地図は、国土地理院の承認を得て、同院発行の基礎地図情報を使用し、調製したものである。「測量法に基づく国土地理院長承認(使用)R 6JHs 688」(背景図は基礎地図情報を拡大して使用しているため、位置精度は基図に準じます)。