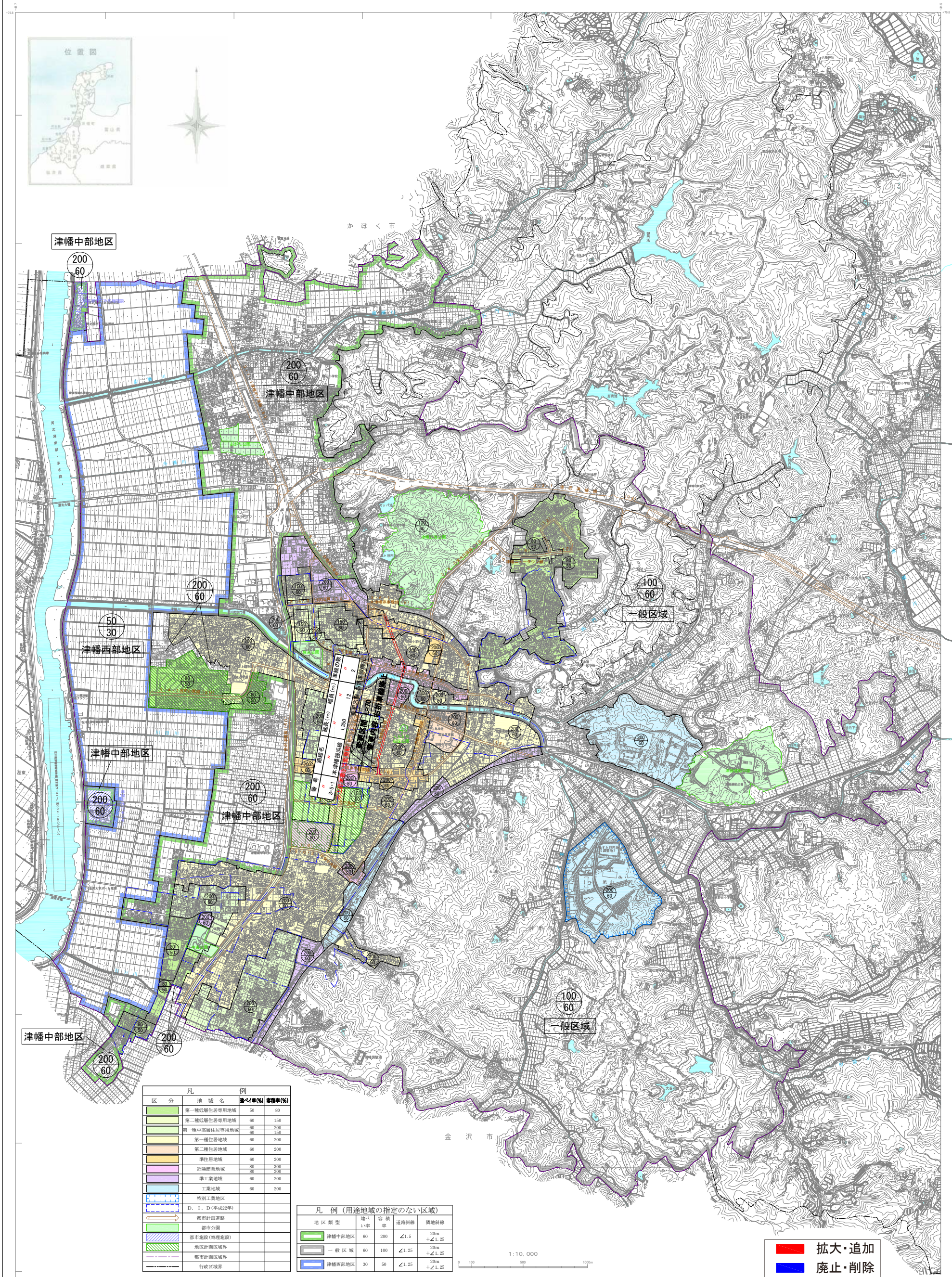


津幡都市計画図 1:10,000(用途地域図)



津幡中部地区

200
60

津幡中部地区

200
60

津幡西部地区

50
30

津幡中部地区

200
60

津幡中部地区

200
60

津幡中部地区

200
60

区分	地域名	建ぺい率(%)	容積率(%)
[Green]	第一種低層住居専用地域	50	30
[Light Green]	第二種低層住居専用地域	60	150
[Yellow-Green]	第一種中高層住居専用地域	60	200
[Light Yellow]	第一種住居地域	60	100
[Yellow]	第二種住居地域	60	200
[Orange]	準住居地域	60	200
[Light Orange]	近隣商業地域	30	300
[Pink]	準工業地域	60	200
[Light Blue]	工業地域	60	200
[Blue]	特別工業地域		
[Dotted]	D. I. D(平成22年)		
[Red]	都市計画道路		
[Green]	都市公園		
[Blue]	都市施設(処理施設)		
[Green]	地区計画区域界		
[Blue]	都市計画区域界		
[Black]	行政区域界		

凡例(用途地域の指定のない区域)			
地区類型	建ぺい率	容積率	道路斜線 隣地斜線
[Green]	津幡中部地区	60 200	∠1.5 20m +∠1.25
[Light Blue]	一般区域	60 100	∠1.25 20m +∠1.25
[Blue]	津幡西部地区	30 50	∠1.25 20m +∠1.25

1:10,000

拡大・追加
廃止・削除

平成 27 年度	
工事名	3・5・1号 本津幡横線
箇所	河北郡津幡町字横浜内
図名	総括図
縮尺	S=1:10,000
図面番号	1 / 5 枚の内
津幡町	

株式会社GIS北陸開発