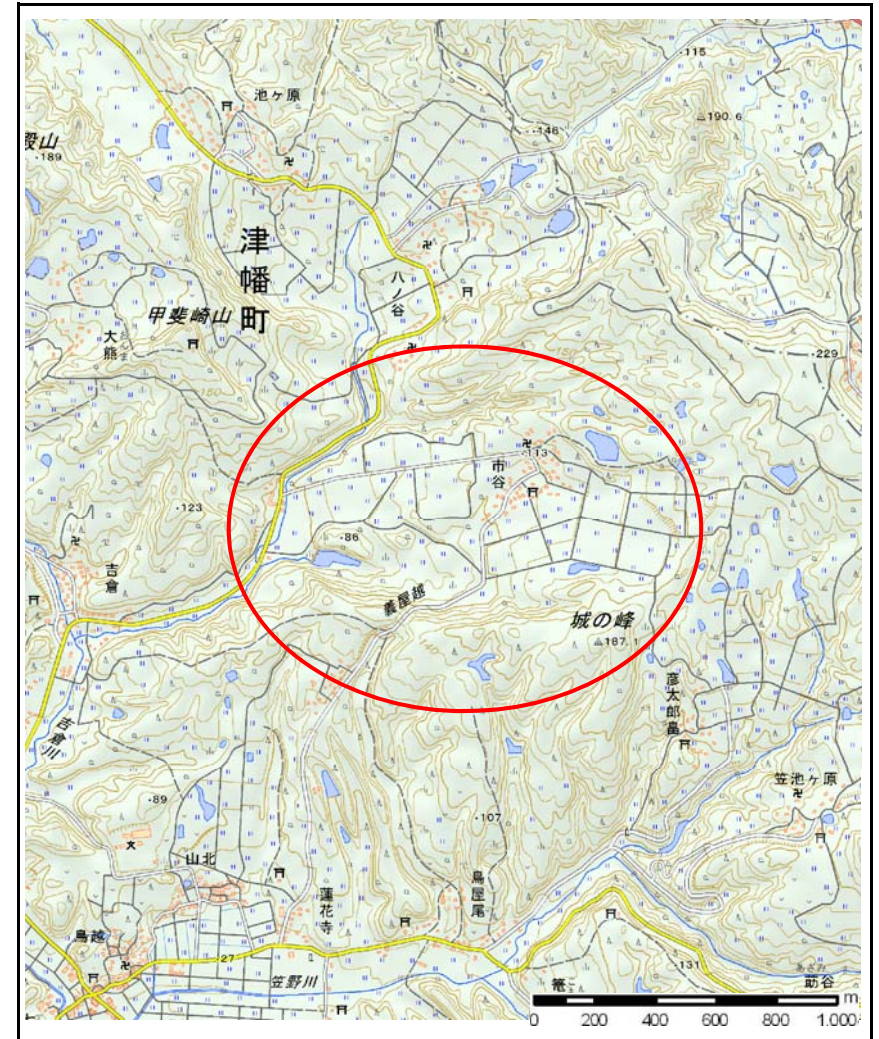


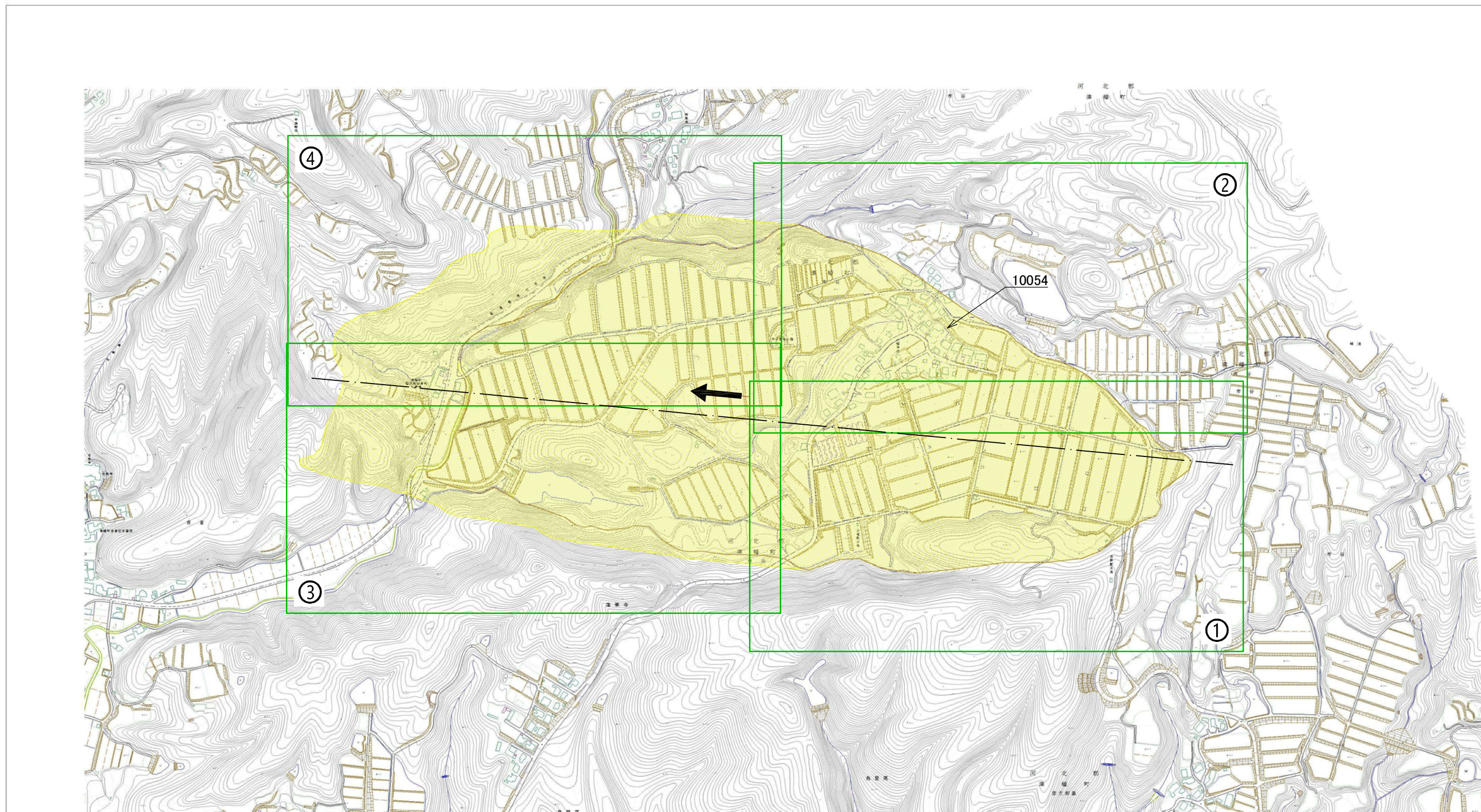
# 土砂災害警戒区域等の指定の公示に係る図書(その1)



様式-1(地) 土砂災害警戒区域・土砂災害特別警戒 区域 位置図	自然現象の種類	地滑り
	箇所番号	10054
	箇所名	市の谷
	所在地	石川県河北郡津幡町市谷




「測量法に基づく国土地理院長承認(複製)R 1HKf 28」本製品を複製する場合には、国土地理院の長の承認を得なければならない。」

土砂災害警戒区域等の指定の公示に係る図書(その2)

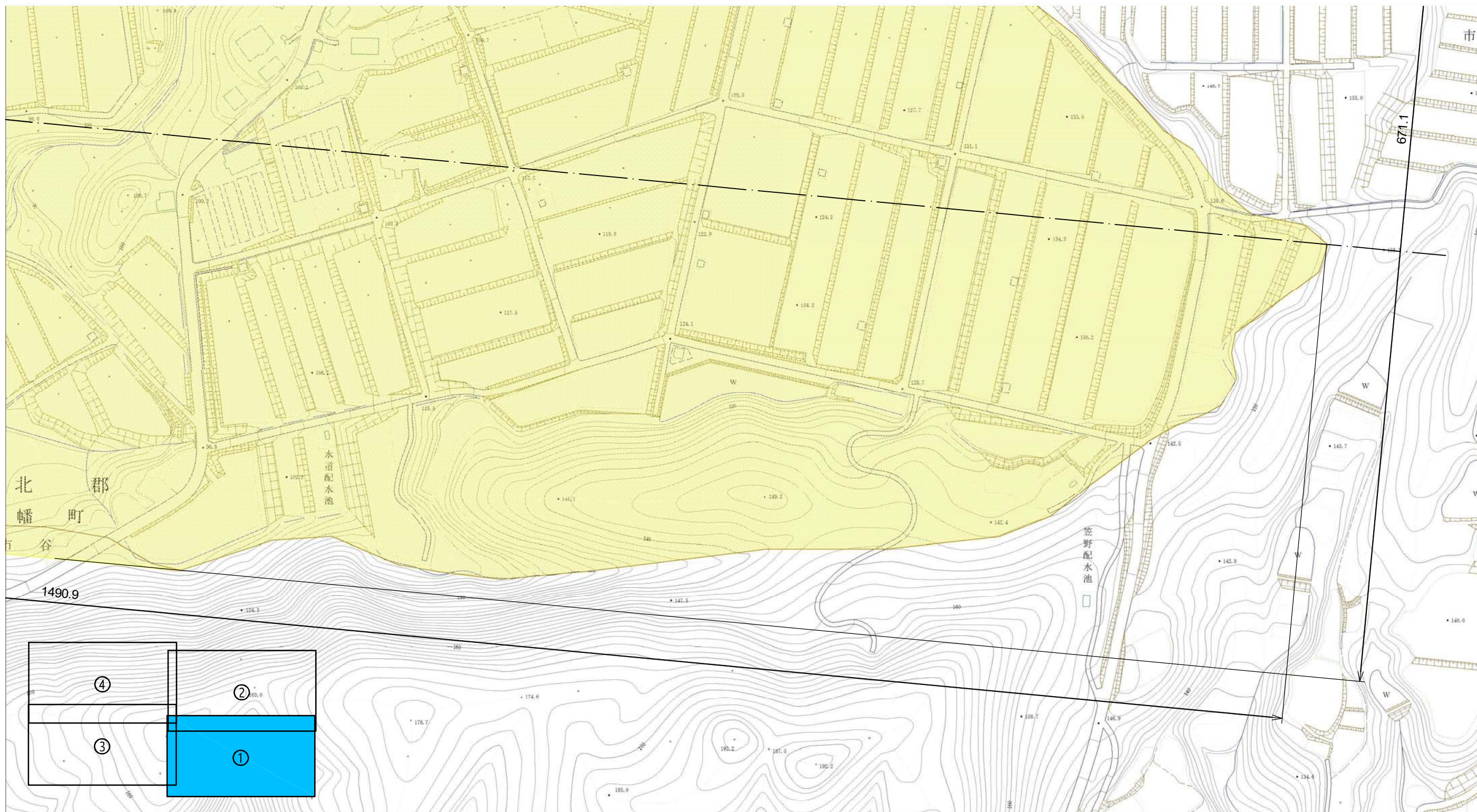


様式-2(地) 土砂災害警戒区域・土砂災害特別警戒区域 区域図



0 25 50 100m

土砂災害防止法施行令第二条の基準に該当する区域(土砂災害警戒区域)		 縮尺 1/7500	自然現象の種類	地滑り	箇所番号	10054	箇所名	市の谷
土砂災害防止法施行令第三条の基準に該当する区域(土砂災害特別警戒区域)			告示番号		地滑り区域名	10054		
			告示年月日		所在地	石川県河北郡津幡町市谷		

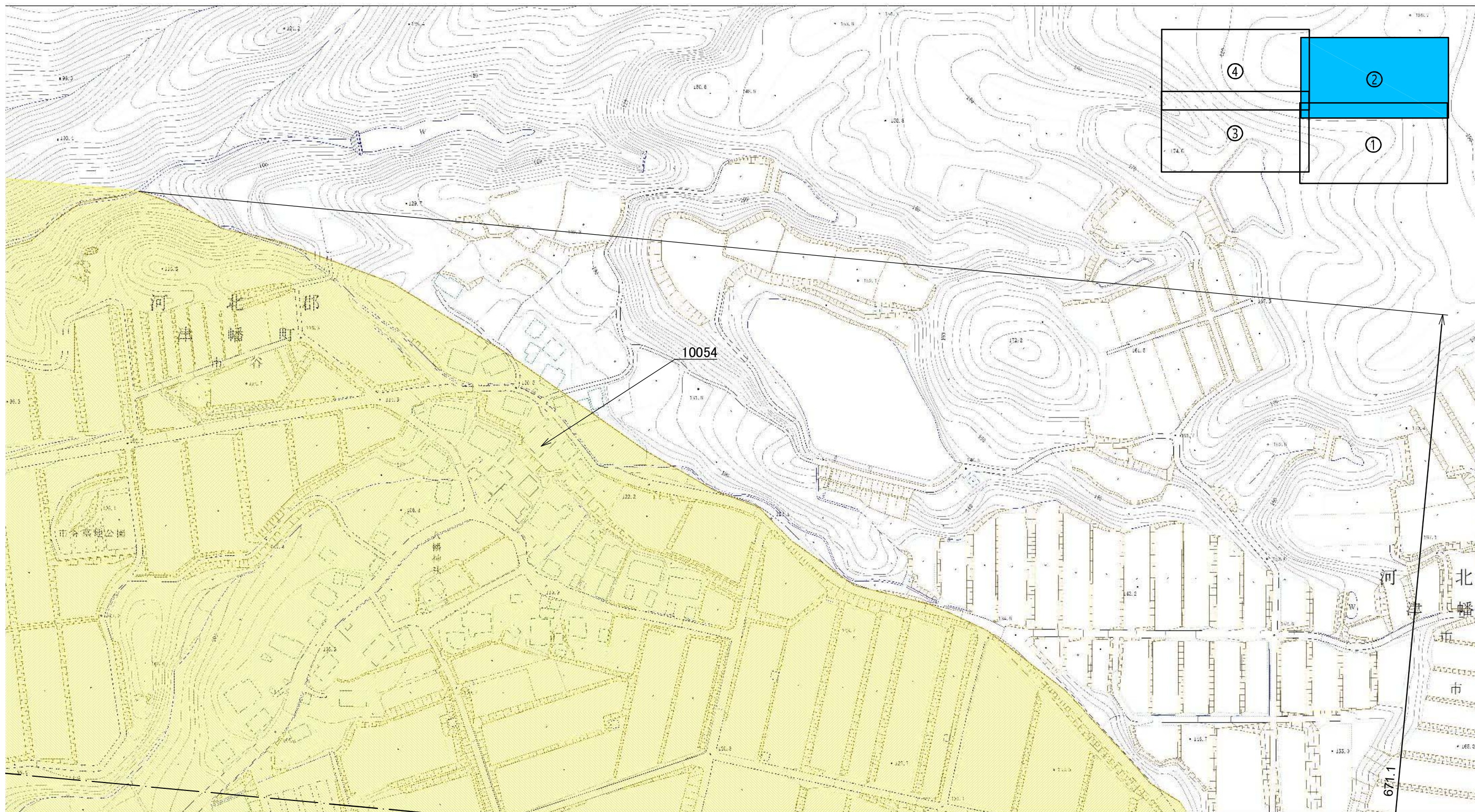
土砂災害警戒区域等の指定の公示に係る図書(その2)



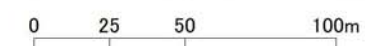
様式-2(地) 土砂災害警戒区域・土砂災害特別警戒区域 区域図

土砂災害防止法施行令第二条の基準に該当する区域(土砂災害警戒区域)	  縮尺 1/2500	自然現象の種類	地滑り	箇所番号	10054	箇所名	市の谷
		告示番号		地滑り区域名	10054		
		告示年月日		所在地	石川県河北郡津幡町市谷		

土砂災害警戒区域等の指定の公示に係る図書(その2)

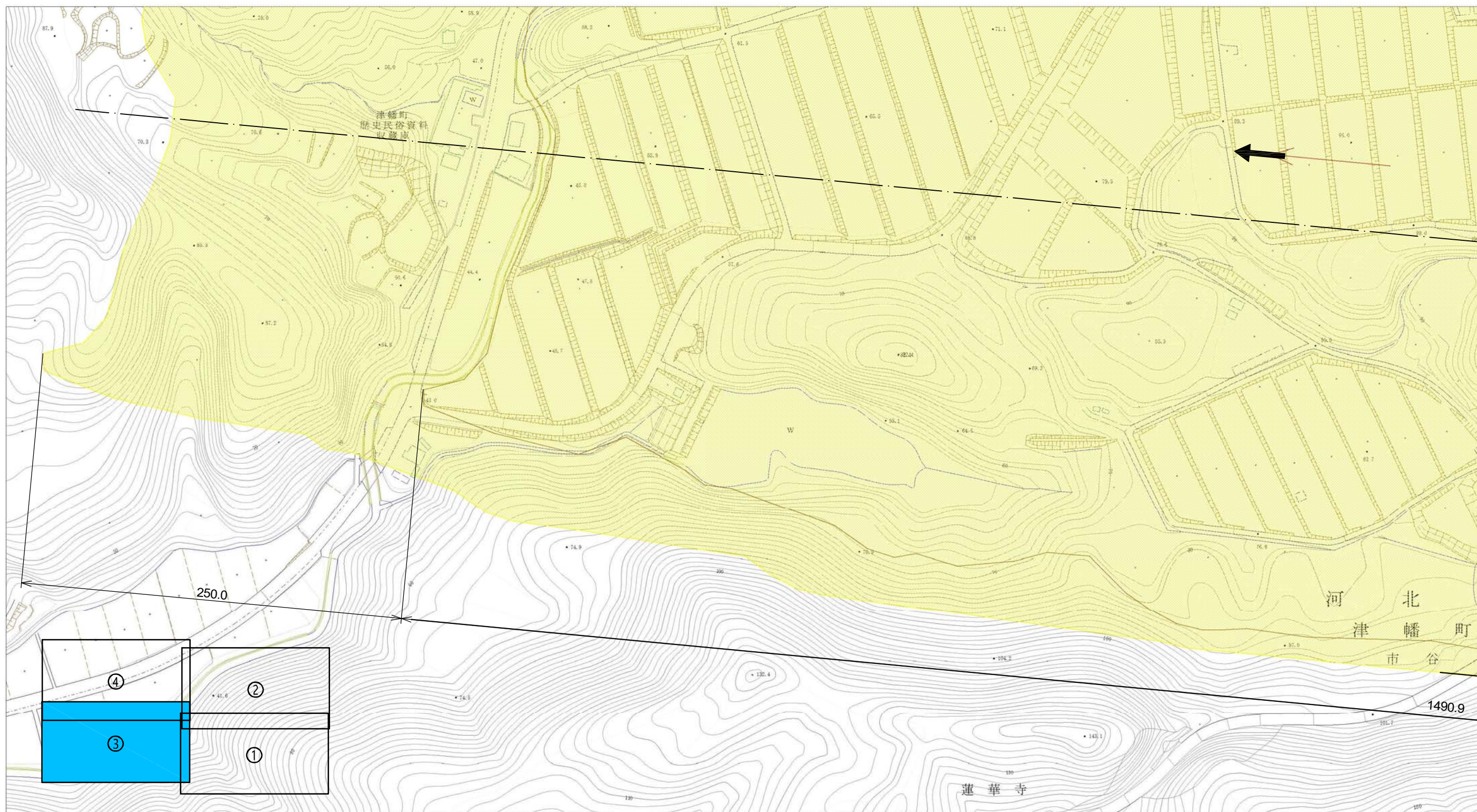


様式-2(地) 土砂災害警戒区域・土砂災害特別警戒区域 区域図



土砂災害防止法施行令第二条の基準に該当する区域(土砂災害警戒区域)		 縮尺 1/2500	自然現象の種類	地滑り	箇所番号	10054	箇所名	市の谷
			告示番号		地滑り区域名	10054		
			告示年月日		所在地	石川県河北郡津幡町市の谷		

土砂災害警戒区域等の指定の公示に係る図書(その2)

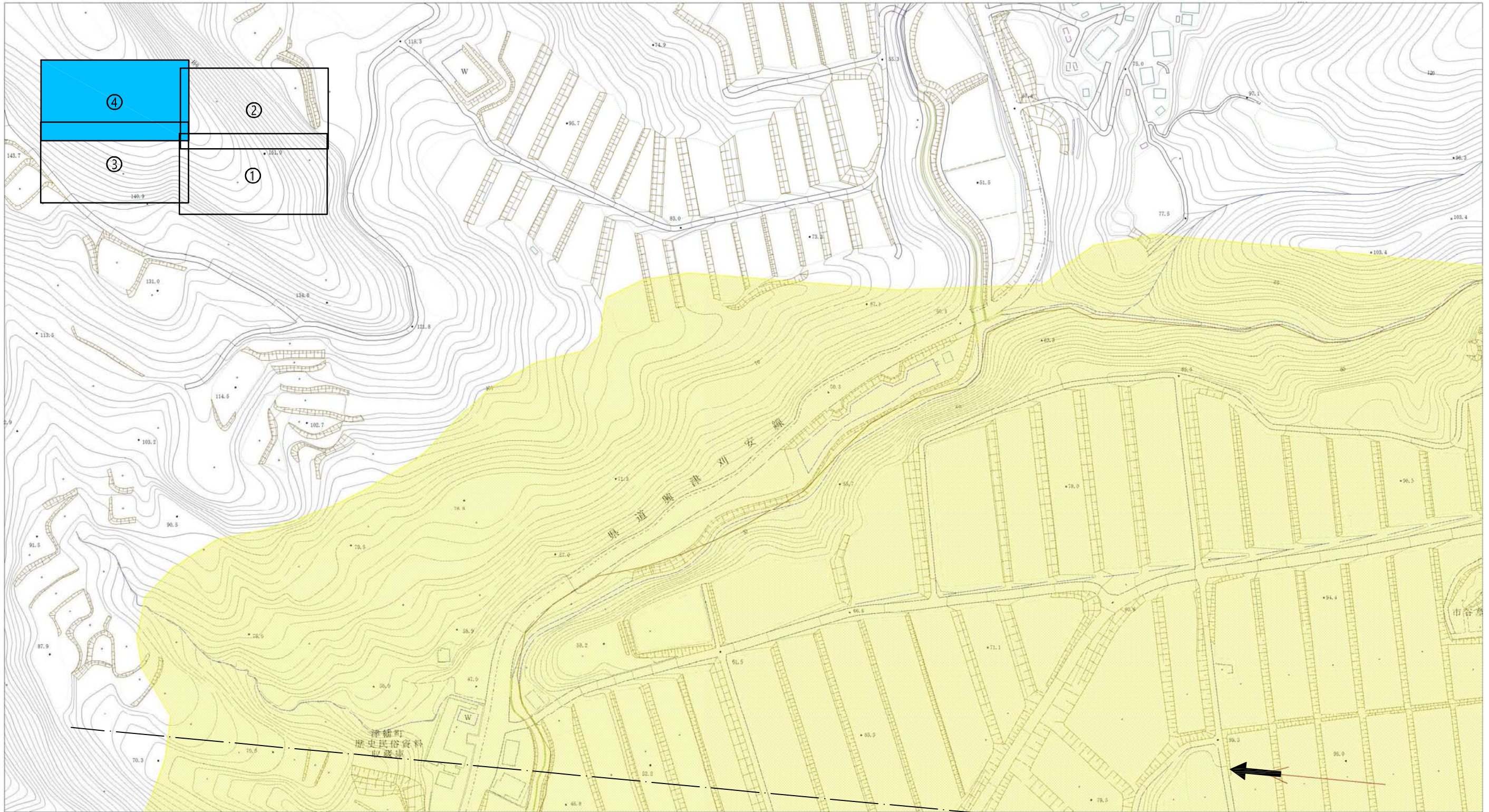


様式-2(地) 土砂災害警戒区域・土砂災害特別警戒区域 区域図


0 25 50 100m

土砂災害防止法施行令第二条の基準に該当する区域(土砂災害警戒区域)	縮尺 1/2500	自然現象の種類	地滑り	箇所番号	10054	箇所名	市の谷
		告示番号		地滑り区域名	10054		
		告示年月日		所在地	石川県河北郡津幡町市谷		
土砂災害防止法施行令第三条の基準に該当する区域(土砂災害特別警戒区域)							

土砂災害警戒区域等の指定の公示に係る図書(その2)



様式-2(地) 土砂災害警戒区域・土砂災害特別警戒区域 区域図

土砂災害防止法施行令第二条の基準に該当する区域(土砂災害警戒区域)			自然現象の種類	地滑り	箇所番号	10054	箇所名	市の谷
			告示番号		地滑り区域名	10054		
			告示年月日		所在地	石川県河北郡津幡町市谷		
土砂災害防止法施行令第三条の基準に該当する区域(土砂災害特別警戒区域)		縮尺 1/2500						