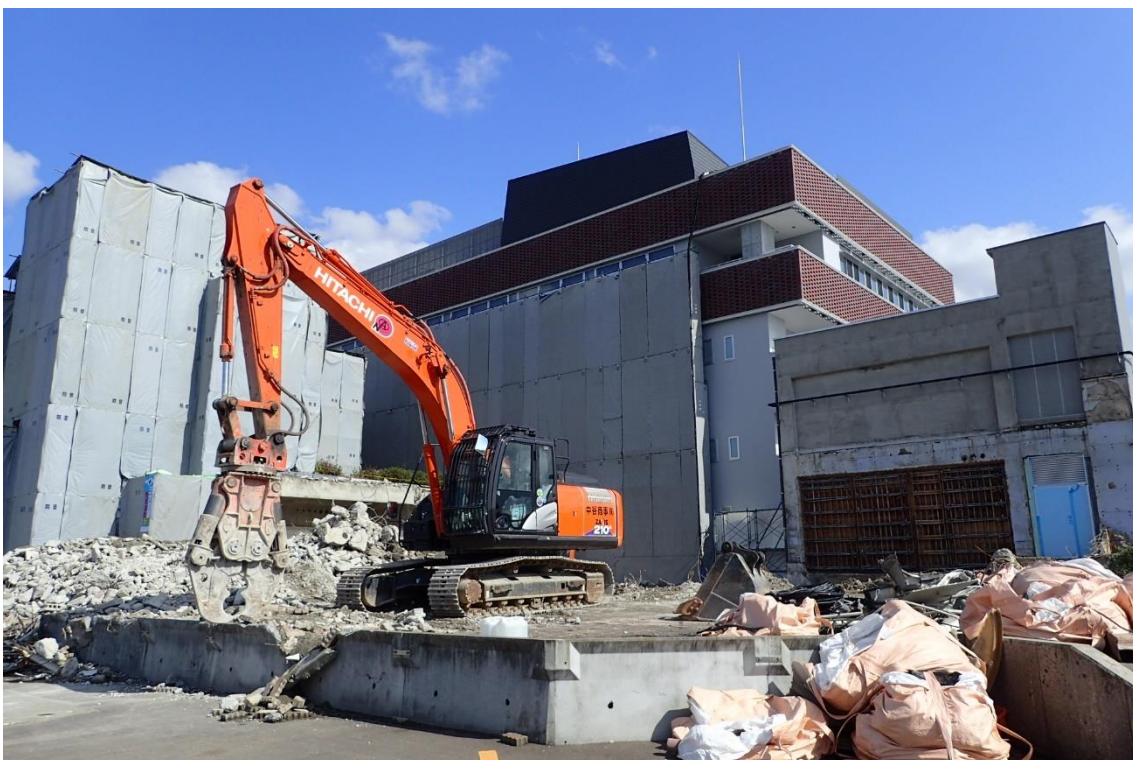




令和3年3月22日

旧庁舎のアスベスト除去作業では、作業箇所にも幕を張り、更に高圧水で除去しそのまま吸い取るクリーンで安全な工法を採用しています。



アスベストが使用されていない箇所については、解体作業を進めています。



令和3年2月12日

新庁舎・福祉センターが完成し、運用を開始してから約1か月が経過しました。現在は、旧庁舎の解体工事を進めています。今後は、解体及び駐車場等の整備工事を令和3年9月末（予定）まで行います。



壁面の解体及び旧庁舎の解体作業に必要な仮設足場を設置しています。



令和2年12月14日

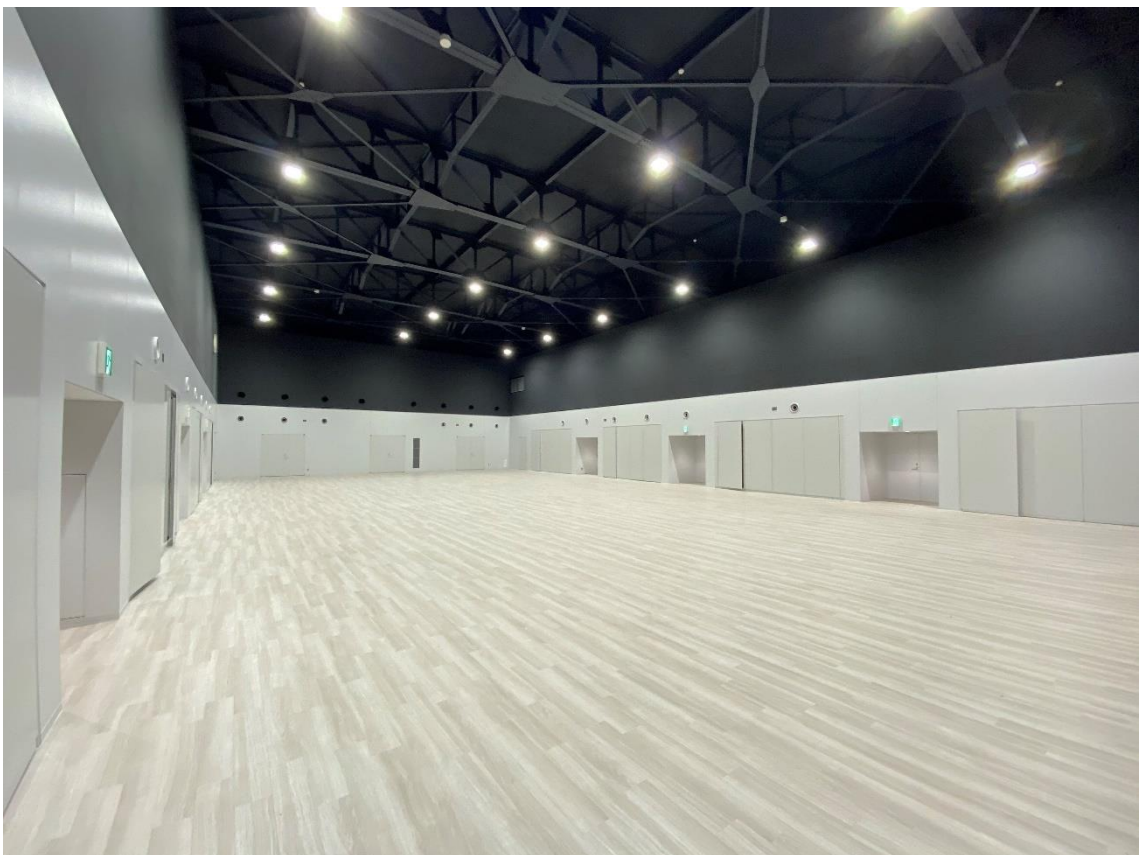
新庁舎の周りを囲む足場が取れ、外観がはっきりと表れました。令和3年1月4日の開庁に向けて、内装及び外構整備は最終段階に入っています。



1階の事務室及び窓口カウンターの様子です。



1階の町民プラザの様子です。2階までの吹き抜けや大きな窓ガラスを設置し、開放感のあるスペースとなっています。



福祉センター大ホール内の様子です。ステージを可動式とし、様々な利用に対応できるようにしています。



令和2年10月26日

新庁舎の一部と福祉センター側の足場が外れ、外観が表れてきました。新庁舎にはレンガブロック、福祉センターにはレンガタイルを使用し、外観の調和を図っています。なお、現在は外構整備にも着手しています。



新庁舎に設置された「ガラスカーテンウォール」と「透かし積みレンガ」です。



令和2年9月19日
新庁舎1階から4階をつなぐ階段室の鉄骨が組み上がってきました。



令和2年3月末から稼働した350tクローラークレーンの解体を行っています。



令和2年8月21日

屋上までの床材設置が終わり、新庁舎4階建ての形が徐々に表れてきました。



屋上に設置する機械設備のため、コンクリート打設を行っています。



令和2年7月20日
4階柱部分のコンクリート打設を行っています。



新庁舎内部の作業も同時に進めています。



令和2年6月19日
3階柱部分のコンクリート打設を行っています。

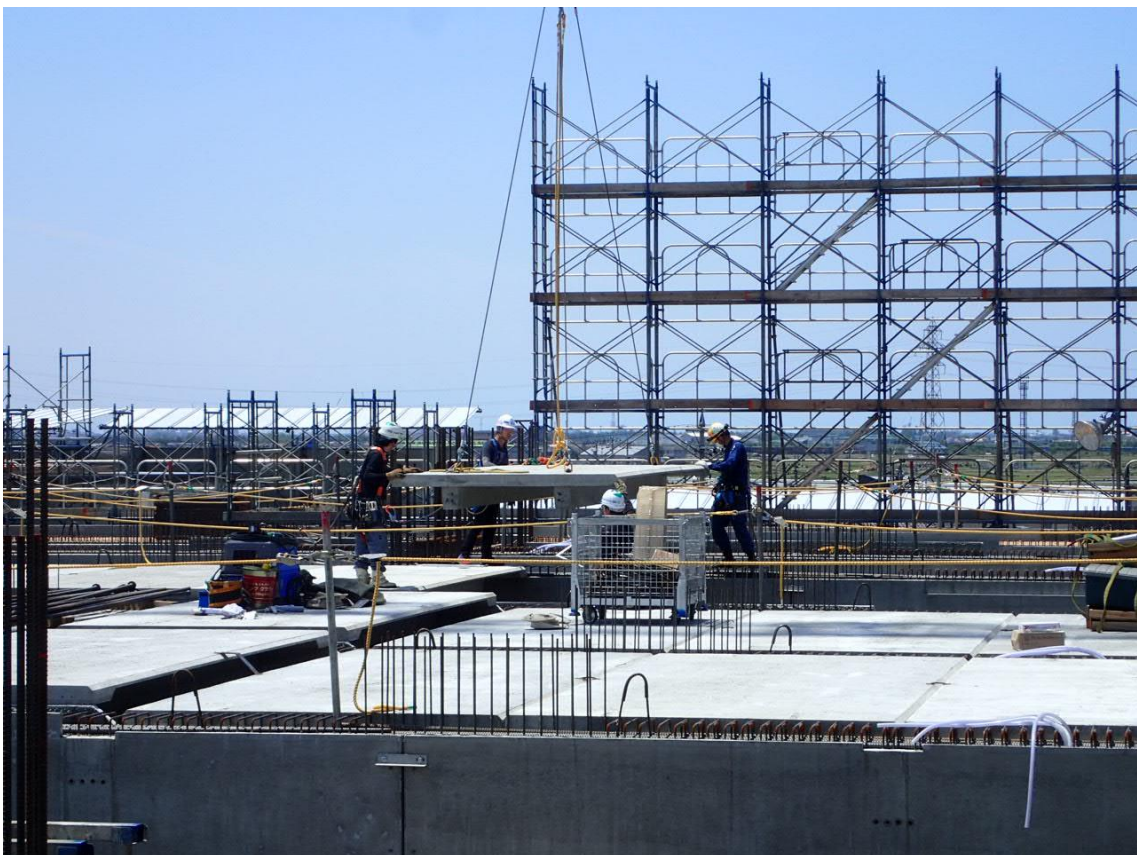


クローラークレーンで生コンクリートの入ったバケットを吊り上げて、型枠に流し込んでいます。



令和2年5月22日

2階の天井部分となる梁と3階の床材を設置しています。



クローラークレーンで床材を設置しています。



令和2年4月21日

工場で製作された床材を設置しています。写真は2階の床となる部分です。今後は柱のコンクリート打設、梁の設置、床材の設置を繰り返しながら、組み上げていきます。



クローラークレーンで鉄骨の梁を吊り上げています。



令和2年4月11日

柱と柱の間に1階天井部分となる工場で製作された梁を組み上げています。



クローラークレーンで梁を吊り上げて設置場所まで運びます。